

SM Fill

МАТЕРИАЛ СТОМАТОЛОГИЧЕСКИЙ ДЛЯ ПЛОМБИРОВАНИЯ КОРНЕВЫХ КАНАЛОВ ЗУБОВ



с блокомтом
14 г + 10 мл
28 г + 10 мл

без блокнота
14 г + 10 мл
28 г + 10 мл

Материал относится к цинкооксидэвгенольному классу.

ПОКАЗАНИЯ К ПРИМЕНЕНИЮ:

- Пломбирование корневых каналов зубов при лечении пульпита и всех форм периодонтита, особенно в случаях пломбирования корневых каналов с морфологическими изменениями
- Материал рекомендуется в качестве силера для совместного применения с гуттаперчей

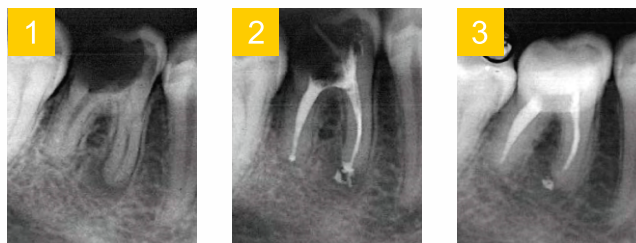
ПРЕИМУЩЕСТВА:

- Значительное снижение периапикальной чувствительности (содержит дексаметазон — 0,01 %, гидрокортизона ацетат — 1 %)
- Легко смешивается и остается пластичным в течение 5–6 часов
- Мощный антисептик длительного действия — тимол йодид
- Плотное заполнение каналов и микроканальцев (толщина плёнки 3–5 мкм)
- Низкая растворимость (0,15 %) гарантирует продолжительную службу корневой пломбы
- Высокая рентгеноконтрастность

АНАЛОГ ПО ПРИМЕНЕНИЮ:

«Endomethazone» — «Septodont», Франция
«Эвгетин» — «ТехноДент», Россия

КЛИНИЧЕСКИЙ СЛУЧАЙ



1 — исходная ситуация (хронический гранулирующий периодонтит зуба 46, K04.62 периапикальный абсцесс со свищём, имеющий сообщение с полостью рта)

2 — лечение в 1 посещение (инструментальная и медикаментозная обработка корневых каналов, пломбирование гуттаперчей методом латеральной компакции эндогерметиком с **SM Fill** выведением небольшого количества в периапикальные ткани, прямая композитная реставрация)

3 — через 7,5 месяцев костная ткань в периапикальной области восстановлена, произошло частичное рассасывание эндогерметика, выведенного за верхушки корней, пациентка жалоб не предъявляет, свищевой ход отсутствует

ВАЖНО ЗНАТЬ

- Для получения оптимальных свойств пасты **SM Fill** необходимо провести пробное смешивание
- Паста **SM Fill** не теряет пластичность в течение 5–6 часов, твердеет в корневом канале в течение 12–24 часов
- Паста **SM Fill** при контакте с гуттаперчевым штифтом слегка размягчает его, затем вступает в химическую реакцию с оксидом цинка, входящим в состав штифта. В результате в корневом канале образуется гомогенная гидрофобная масса, обеспечивающая его длительную и надёжную obturation.
- Эвгенол может нарушать процесс полимеризации композитных материалов и адгезивных систем, поэтому после пломбирования корневых каналов материалом **SM Fill** стенки полости зуба должны быть дополнительно обработаны борами и Жидкостью для высушивания и обезжиривания каналов и твердых тканей зуба. Устья корневых каналов изолируют стеклоиономерным или цинк-фосфатным цементом.
- Затвердевшая в корневом канале паста **SM Fill** является биологически нейтральной, не окрашивает ткани зуба
- Паста **SM Fill** не содержит параформальдегид

РЕКОМЕНДАЦИИ ВРАЧЕЙ-КОНСУЛЬТАНТОВ

- При использовании **SM Fill** в качестве силера при пломбировании корневых каналов гуттаперчевыми штифтами необходимо смешать 1 мерник порошка с 1 каплей жидкости
- При использовании **SM Fill** в качестве самостоятельного материала (силера) для постоянного пломбирования корневых каналов без использования гуттаперчевых штифтов рекомендуется увеличить количество порошка