

**ВАЖНО ЗНАТЬ**

- Жидкость и суспензию перед применением НЕ СМЕШИВАТЬ, т.к. они предназначены для последовательной обработки тканей зуба
- Перед каждым применением суспензию следует тщательно встряхивать
- Процедуру глубокого фторирования рекомендуется проводить 2-3 раза в неделю, затем — не реже двух раз в год
- После проведения процедуры глубокого фторирования рекомендуется принимать пищу и пить напитки пациент может непосредственно после процедуры
- Обработка дентина глубокой кариозной полости перед реставрацией, не снижает адгезию пломбировочных материалов
- Сразу после применения следует тщательно закрывать флаконы

**ОБЛАСТИ КЛИНИЧЕСКОГО ПРИМЕНЕНИЯ**

- ✓ Детская стоматология
- ✓ Гигиена, ортодонтия
- ✓ Реставрация, ортопедия
- ✓ Пародонтология

**SMFluor**

МАТЕРИАЛ ДЛЯ ГЛУБОКОГО ФТОРИРОВАНИЯ ЭМАЛИ И ДЕНТИНА



Жидкость (10 мл)  
суспензия (10 мл)

**Жидкость** на водной основе содержит ионы фтора, меди, магния. **Суспензия** содержит высокодисперсную гидроокись кальция в дистиллированной воде. При последовательном нанесении жидкости и суспензии в пропитанных дентинных канальцах и микродефектах эмали образуются труднорастворимые микрокристаллы фтористого кальция, магния и меди, обеспечивающие глубокое, пролонгированное фторирование твёрдых тканей и длительную бактерицидность.

**ПОКАЗАНИЯ К ПРИМЕНЕНИЮ:**

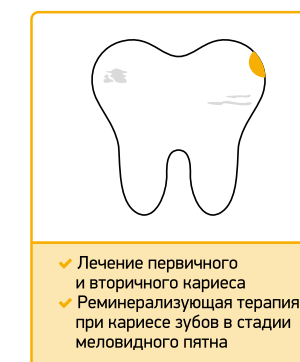
- Профилактика кариеса молочных и постоянных зубов
- Профилактика кариозных поражений эмали в области не съёмных ортодонтических конструкций (брекетов)
- Реминерализующая терапия при кариесе зубов в стадии меловидного пятна
- Устранение гиперестезии твёрдых тканей зубов, в том числе после проведения профессиональной чистки зубов
- Обработка твёрдых тканей зубов при лечении пародонтита и пародонтоза
- Обработка глубоких кариозных полостей перед реставрацией зубов композитными материалами

**ПРЕИМУЩЕСТВА:**

- За счёт особого механизма взаимодействия компонентов материала образование микрокристаллов фтористого кальция, магния и меди происходит непосредственно в самом дефекте, поэтому они не счищаются зубной щёткой
- Высокое содержание микрокристаллов фторидов в дефекте обеспечивает пролонгированный эффект
- Для достижения эффекта глубокого фторирования достаточно одной процедуры
- Оптимальное соотношение компонентов в жидкости и суспензии позволяет проводить глубокое фторирование и эмали, и дентина в отличие от импортных аналогов, где для глубокого фторирования эмали и дентина применяется два разных материала

**АНАЛОГИ ПО ПРИМЕНЕНИЮ:**

«Эмаль-герметизирующий ликвид» — «Humanchemie GmbH», Германия  
 «Дентин-герметизирующий ликвид» — «Humanchemie GmbH», Германия  
 «Фтор-Люкс» - материал для глубокого фторирования эмали и дентина — «ТехноДент», Россия

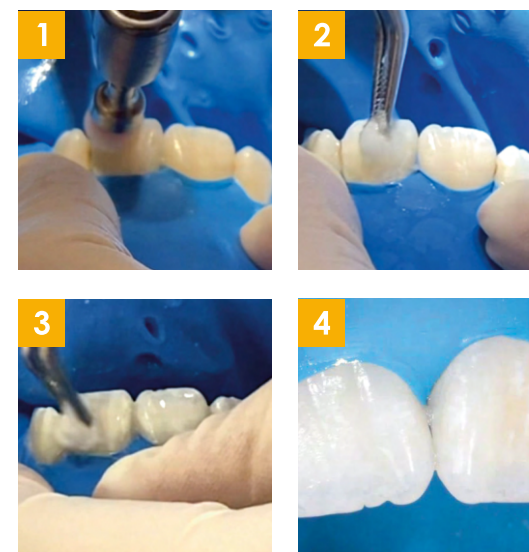
**ОБЛАСТИ КЛИНИЧЕСКОГО ПРИМЕНЕНИЯ:**
**ДЕТСКАЯ СТОМАТОЛОГИЯ**

**СПОСОБ ПРИМЕНЕНИЯ:**

- 1 — очистить зубы пастой **SM Shine №2**, остатки пасты смыть водой, тщательно просушить воздушной струёй
- 2 — **ЖИДКОСТЬЮ** обильно смочить ватный тампон/браш и нанести на поверхность зубов, выдержать в течение 1 минуты для глубокого пропитывания
- 3 — слегка подсушить воздушной струёй
- 4 — **СУСПЕНЗИЮ** тщательно встряхнуть, смочить новый ватный тампон/браш и нанести на зубы втирающими движениями, выдержать в течение 1 минуты
- 5 — промыть поверхность водой

Процедуру проводить 1-2 раза в год

**КЛИНИЧЕСКИЙ СЛУЧАЙ**

Ребёнок, 7 лет, постоянные зубы прорезались с гипоплазией. Рекомендована профессиональная гигиена полости рта один раз в 3-4 месяца, повторное глубокое фторирование через 1-2 недели.



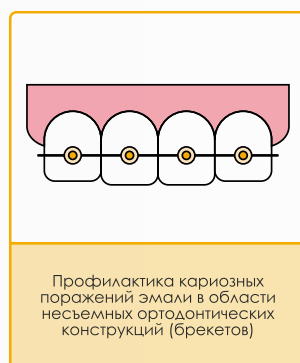
- 1 — полирование эмали зубов пастой **SM Shine №2**, не содержащей фтор
- 2 — тщательное высушивание зубной эмали воздушной струёй, нанесение жидкости **SM Fluor** для глубокого фторирования (втирание в зубную эмаль осторожными массирующими движениями)
- 3 — после высушивания зубной эмали воздушной струёй проведено нанесение и втирание суспензии **SM Fluor** для глубокого фторирования
- 4 — поверхность зубов после процедуры глубокого фторирования материалом **SM Fluor** и промывания зубов водой

Благодарим автора за предоставленный материал

## ОБЛАСТИ КЛИНИЧЕСКОГО ПРИМЕНЕНИЯ: ГИГИЕНА, ОРТОДОНТИЯ



Устранение гиперестезии твердых тканей зубов, в том числе после проведения профессиональной чистки зубов



Профилактика кариозных поражений эмали в области несъемных ортодонтических конструкций (брекетов)

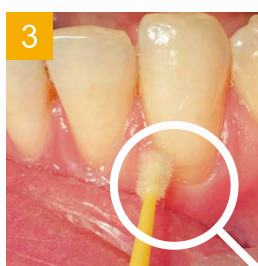
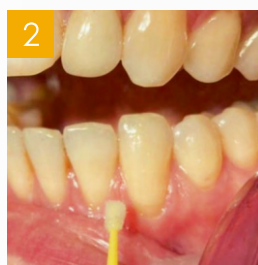
### СПОСОБ ПРИМЕНЕНИЯ

- 1 — очистить зубы пастой **SM Shine №2**, остатки пасты смыть водой, тщательно просушить тёплой воздушной струёй
- 2 — **ЖИДКОСТЬЮ** обильно смочить ватный тампон/браш и нанести на чувствительную часть зуба в течение 30–60 секунд
- 3 — **СУСПЕНЗИЮ** тщательно встряхнуть, смочить новый ватный тампон/браш и нанести втирающими движениями на чувствительную часть зуба в течение 30–60 секунд  
Суспензия содержит гидроокись кальция
- 4 — промыть поверхность водой

Процедуру повторить через 1–3 недели, затем проводить 1–2 раза в год

### КЛИНИЧЕСКИЙ СЛУЧАЙ

Пациентка, 36 лет.  
Жалобы на кратковременную боль от температурных раздражителей в пришеечной области зуба 3.3.  
DS: 3.3 — гиперестезия твёрдых тканей.



Рецессия десны 3 мм

- 1 — полирование эмали зубов пастой **SM Shine №2**, не содержащей фтор
- 2 — тщательное высушивание эмали тёплой воздушной струёй, нанесение жидкости **SM Fluor** для глубокого фторирования и выдерживание в течение 30 секунд
- 3 — нанесение и втирание суспензии **SM Fluor** для глубокого фторирования в течение 30 секунд, промывание поверхности водой

#### Комментарий автора:

Через 1 неделю процедура была проведена повторно, пациент отмечает отсутствие гиперестезии при воздействии термических раздражителей в области зуба 3.3

Благодарим автора за предоставленный материал

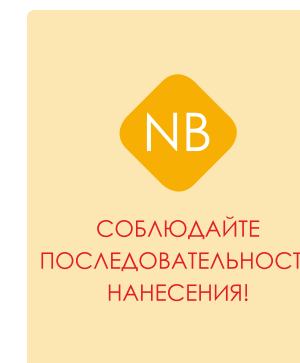
## ОБЛАСТИ КЛИНИЧЕСКОГО ПРИМЕНЕНИЯ: РЕСТАВРАЦИЯ, ОРТОПЕДИЯ



Обработка дентина глубоких кариозных полостей перед реставрацией зубов



Обработка культи vitalного зуба, отпрепарированного под искусственную коронку с целью профилактики пульпита



### СПОСОБ ПРИМЕНЕНИЯ

- 1 — **СУСПЕНЗИЮ** тщательно встряхнуть, смочить ватный тампон/браш, нанести, втирая в дефект, выдержать в течение 1 минуты  
Суспензия содержит гидроокись кальция для защиты пульпы
- 2 — **ЖИДКОСТЬЮ** смочить новый ватный тампон/браш, обработать поверхность, выдержать в течение 1 минуты
- 3 — просушить воздушной струёй
- 4 — **СУСПЕНЗИЮ** тщательно встряхнуть, смочить новый ватный тампон/браш, нанести, втирая в дефект, выдержать в течение 1 минуты
- 5 — промыть водой
- 6 — провести дальнейшие манипуляции (реставрация или установка коронки)

## ПАРОДОНТОЛОГИЯ



Обработка твердых тканей зубов при лечении пародонтита и пародонтоза



### СПОСОБ ПРИМЕНЕНИЯ

- 1 — **ЖИДКОСТЬЮ** обработать поддесневую часть зуба с помощью ватного тампона/браша
- 2 — **СУСПЕНЗИЮ** тщательно встряхнуть, обработать поддесневую часть зуба, используя новый ватный тампон/браш, выдержать в течение 1 минуты
- 3 — **СУСПЕНЗИЮ** тщательно встряхнуть, дополнительно обработать твёрдые ткани зуба с помощью нового ватного тампона/браша, исключив попадание на слизистую внутри кармана
- 4 — зафиксировать десну временной повязкой на 5–7 дней

В следующее посещение врач оценит результат проведённой процедуры и назначит дальнейшее лечение