

SMLight

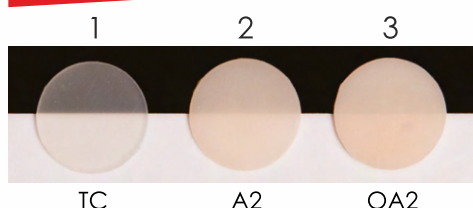
УНИВЕРСАЛЬНЫЙ ГИБРИДНЫЙ КОМПОЗИТ
СВЕТОВОГО ОТВЕРЖДЕНИЯ ДЛЯ РЕСТАВРАЦИИ
ФРОНТАЛЬНЫХ И БОКОВЫХ ЗУБОВ

шприц (4 г)



3 группы светопрозрачности

Светопрозрачность



Маскирующая способность

- 1 Прозрачные оттенки**
Для моделирования режущего края и придания реставрации оптического «эффекта глубины»
TC (Translucent clear)
- 2 Универсальные оттенки**
Обладают усреднённой прозрачностью/опакостью между дентинными и эмалевыми оттенками
A1, A2, A3, A3,5, A4, B1, B2, B3, C2, D3, BW*
*Bleach White - для отбеленных зубов
- 3 Дентин-опаковые оттенки**
Маскировочные оттенки для придания большей насыщенности реставрации, предотвращения сквозного просвечивания
OA2, OA3

Показания к применению:

- Реставрация твердых тканей зуба (полости всех классов по Блэку)
- Восстановление культи зуба
- Шинирование
- Коррекция реставраций из композитов
- Изготовление не прямых реставраций (вкладки, накладки, виниры)

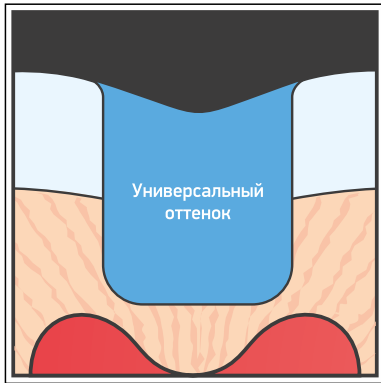
Технические характеристики

390	Прочность при сжатии, МПа
130	Прочность при изгибе, МПа
9,5	Модуль упругости, ГПа
65	Диаметральная прочность, МПа
3,5	Водопоглощение, мкг/мм ³
0,17	Водорастворимость, мкг/мм ³
1,8	Объёмная усадка, %
3,5	Рентгеноконтрастность, мм AI
+	Опалесценция
+	Флюоресценция

Методики реставрации

ОДНООПАКОВАЯ методика реставрации

Объём дентина и эмали восстанавливаются универсальным оттенком



Цветовая карта

Шкала VITA classical	A1	A2	A3	A _{3,5}	A4	B1	B2	B3	B4	C1	C2	C3	C4	D2	D3	D4
Универсальный эмалевый оттенок	A1	A2	A3	A _{3,5}	A4	B1	B2	B3	B3	C2	C2	A _{3,5}	A4	A2	D3	B3



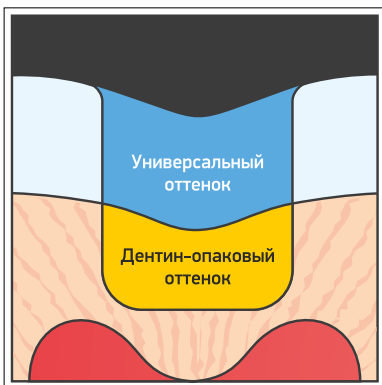
Исходная ситуация: кариес контактных поверхностей зубов 14, 15.

Зубы восстановлены оттенком A2. Фиссуры зуба 15 дополнительно прокрашены цветокорректором «SM Light color»



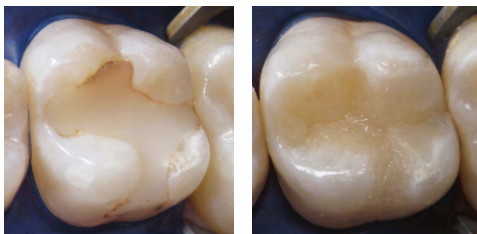
ДВУХОПАКОВАЯ методика реставрации

Объём дентина восстанавливают дентин-опаковым оттенком, объём эмали — универсальным оттенком



Цветовая карта

Шкала VITA classical	A1	A2	A3	A _{3,5}	A4	B1	B2	B3	B4	C1	C2	C3	C4	D2	D3	D4
Универсальный эмалевый оттенок	A1	A2	A3	A _{3,5}	A4	B1	B2	B3	B3	C2	C2	A _{3,5}	A4	A2	D3	B3
Дентин-опаковый оттенок	OA2	OA3	OA2	OA3	OA2	OA3	OA2	OA3	OA2	OA3	OA ₂	OA3	OA ₂	OA3	OA ₂	OA3



Зуб 26 — замена старой пломбы, не удовлетворяющей клиническим требованиям. Реставрация выполнена оттенками OA2 и A2.

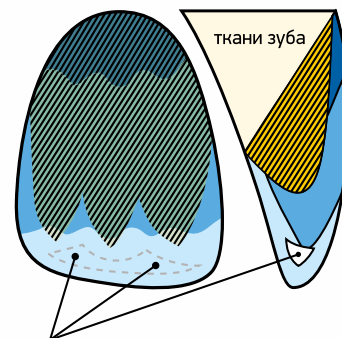
МУЛЬТИПАКОВАЯ методика реставрации

Цветовая карта

Оттенки композита «SM Light»

	A1	A2	A3	A3.5	A4	B1	B2	B3	C2	D3	OA2	OA3
A1	●	●				●					●	
A2		●	●				●				●	
A3			●				●	●				●
A3.5				●	●				●			●
A4					●	●		●				●
B1	●					●	●				●	
B2			●			●	●				●	
B3		●						●	●			●
B4					●		●	●				●
C1	●		●						●		●	
C2		●		●					●		●	
C3		●		●	●							●
C4					●	●			●			●
D2		●	●			●					●	
D3				●					●	●		●
D4					●			●	●			●

Шкала VITA classical



Оттенок TC (Translucent Clear)*



Режущий край

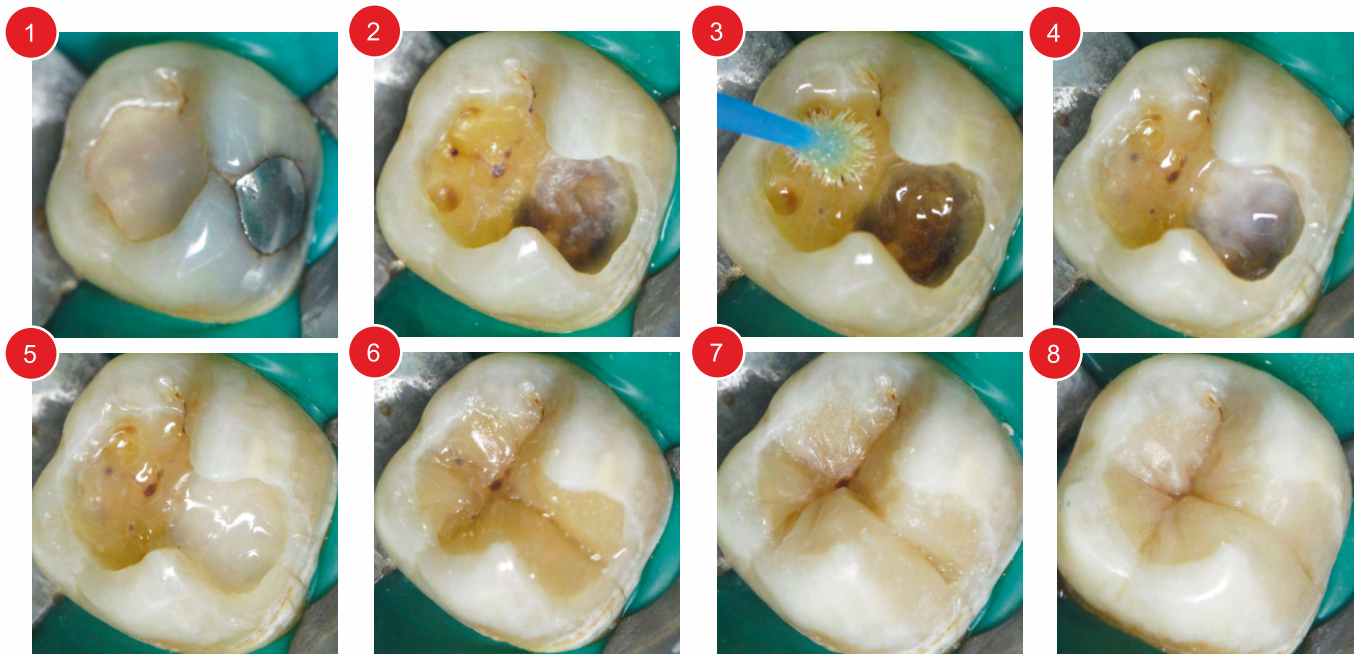


*Участок повышенной прозрачности в области режущего края восстанавливают композитным материалом «SM Light» TC (Translucent Clear)

Цветовая карта разработана на кафедре терапевтической стоматологии СГМУ г. Смоленск.

Авторы: Глебова Д.А., Николаев А.И., Галанова Т.А.

Клинический случай



1. Зуб 37 — старая композитная пломба на окклюзионной поверхности, не удовлетворяющая клиническим требованиям и не восполняющая морфологию жевательной поверхности зуба; амальгамовая пломба на вестибулярной поверхности зуба; рецидивный кариес.
2. Сформированная полость после проведённой некрэктомии.
3. Выполненная адгезивная подготовка полости (тотальное протравливание, обработка адгезивом).
4. Гибридный слой стабилизирован текучим композитом, для маскировки тёмного дна полости внесён белый цветокорректор «SM Light color».

5. На тёмный участок дна полости нанесена порция композита «SM Light» оттенка OA2.
6. Моделирование глубоких слоёв дентина вестибулярной и окклюзионной поверхностей зуба оттенком A4.
7. Основной объём тканей восстановлен оттенком A2.
8. Финишное моделирование морфологии фиссур выполнено прозрачным эмалевым оттенком TC.

Цветокорректор SMLight color

ОКРАШЕННАЯ НИЗКОВЯЗКАЯ СВЕТОТВЕРЖДАЕМАЯ КОМПОЗИТНАЯ ПАСТА



паста (1 г)
насадки сменные

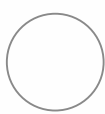


СОВМЕСТИМА СО ВСЕМИ
СВЕТОТВЕРЖДАЕМЫМИ КОМПОЗИТАМИ

Показания к применению:

Имитация цветовых эффектов (меловые пятна, трещины эмали и т.д.) и тонирование композитной реставрации

Рекомендации врачей-консультантов



Белый

имитация меловидных пятен при флюорозе, оптическое акцентирование бугорков и валиков эмали, маскировка пигментированных участков



Серый

придание фиссурам боковых зубов тёмного оттенка



Охра

оптическое акцентирование пришеечной области передних зубов, имитация пигментации фиссур боковых зубов, тонирование дентина



Коричневый

имитация сильнопигментированных трещин эмали и фиссур жевательной поверхности боковых зубов

- За счёт высокой опакости и наличия пигментов композитные красители имеют меньшую по сравнению с композитными материалами глубину фотополимеризации (до 0,2 мм), что необходимо принимать во внимание при их клиническом использовании
- Пасты SM Light color после нанесения и фотополимеризации следует перекрывать эмалевыми оттенками композитного материала

Клинический случай



1. Участки зуба, соответствующие дентину, реставрированы универсальным оттенком SM Light A2 с учётом морфологических особенностей окклюзионной поверхности
2. Основные и дополнительные фиссуры заполнены цветокорректором SM Light color охра, без его фотополимеризации
3. В непотвержденный слой цветокорректора охра точно внесён SM Light color коричневого цвета, проведена фотополимеризация
4. Объём бугров восстановлен прозрачным оттенком SM Light TC
5. Скаты бугров в области дна фиссур выполнены цветокорректором SM Light color белого цвета

Благодарим за предоставленный материал Николаева Д. А., к.м.н., главного врача стоматологической клиники МАН, г. Брянск

SMLight tempo flow

ТЕКУЧИЙ КОМПОЗИТ
СВЕТОВОГО ОТВЕРЖДЕНИЯ
ДЛЯ ВРЕМЕННОГО
ПЛОМБИРОВАНИЯ

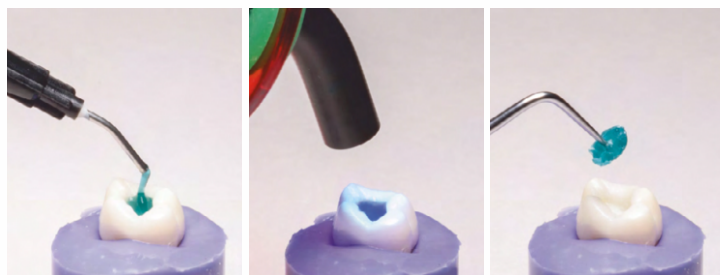


паста (2,5 г)
насадки сменные

Показания к применению:

- Временная изоляция полостей при длительном эндодонтическом лечении
- Временная изоляция при микропротезировании
- Временная герметизация винта абатмента имплантата
- Блокирование поднутрений перед снятием оттиска
- Фиксация полимерной матрицы в межзубных промежутках при реставрации

Гибкая и надежная пломба



Применение в качестве «жидкого коффердама»



Легко удаляется единой порцией, не требуя высверливания

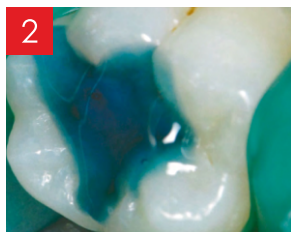
Текущая паста легко и точно вносится непосредственно в подготовленную полость зуба через аппликационную канюлю

Временная пломба бирюзового цвета - дополнительное напоминание пациенту о необходимости продолжения лечения

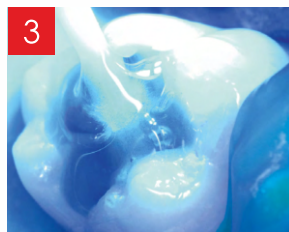
Изготовление «ОККЛЮЗИОННОГО ШТАМПА»



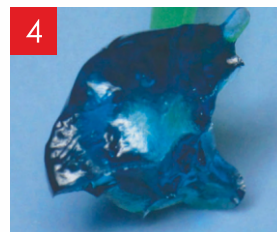
1
Исходная ситуация



2
Нанесение бирюзовой пасты SMLight tempo flow на жевательную поверхность



3
Фотополимеризация



4
Точный штамп исходного рельефа окклюзионной поверхности зуба



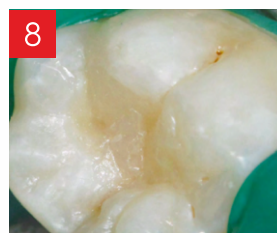
5
Зуб после препарирования



6
Покрывание тefлоновой лентой неотверждённого композита



7
Вдавливание штампа, фотополимеризация



8
Готовая реставрация

SMLight

ЖИДКОСТЬ ДЛЯ МОДЕЛИРОВАНИЯ

флакон (5 мл)



СОВМЕСТИМА СО ВСЕМИ
СВЕТОТВЕРЖДАЕМЫМИ КОМПОЗИТАМИ

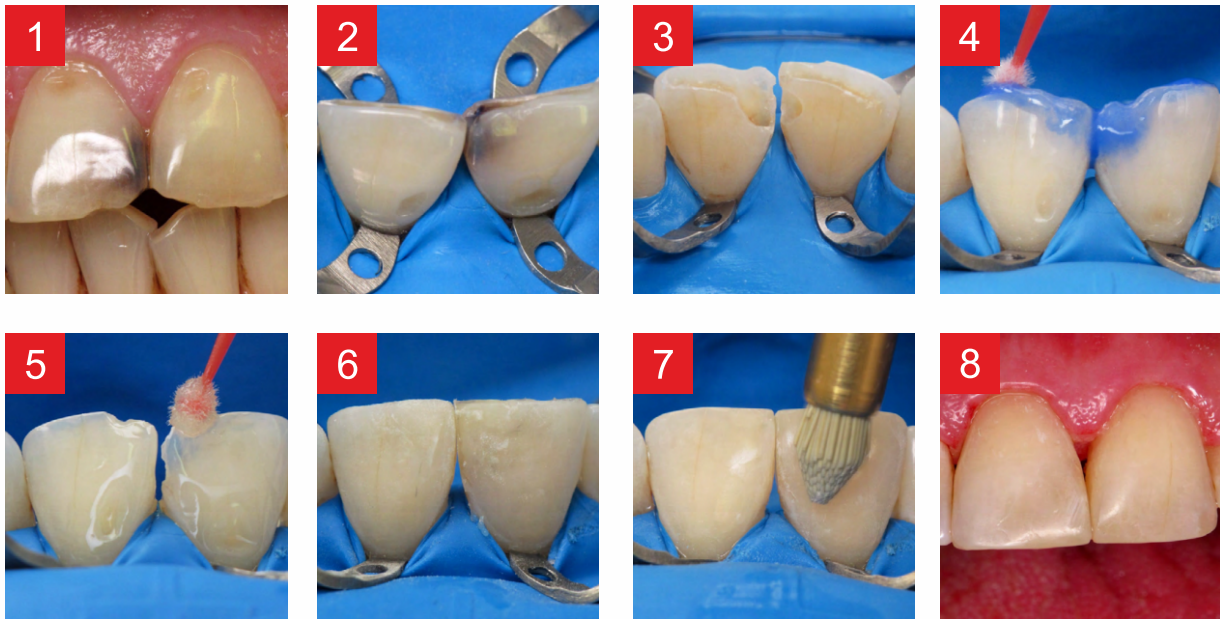
Показания к применению:

Предотвращение прилипания композитной пасты к рабочим инструментам и улучшение адаптации композита к тканям зуба при моделировке

Не следует наносить на моделировочный инструмент избыточное количество моделировочной жидкости: рабочую часть инструмента необходимо обмакнуть в жидкость, а затем удалить излишки салфеткой. После этого приступить к моделированию композитной реставрации.

Клинический случай

применения материалов линейки SM Light



Пациентка М., 46 лет 11, 21 — средний кариес (IV класс по Блеку), эрозии эмали (V класс по Блеку)

1. Исходная ситуация
2. Изоляция рабочей области с применением коффердама (OptiDam) и клампов Бринкер В4
3. Вид отпрепарированных дефектов в области углов коронок и пришеечной области зубов 11 и 21
4. Тотальное (динамичное) протравливание медикаментозная обработка 2%-ным спиртовым раствором хлоргексидина биглюконата
5. Нанесение адгезива
6. Зубы восстановлены композитным материалом SM Light: углы коронок (ОА2, А2), пришеечная область (А3), цветокорректор SM Light color охра, жидкость для моделирования SM Light
7. Шлифование и полирование реставраций пастами при помощи полировочных щеточек
8. Готовая реставрация

Благодарим за предоставленный материал Николаева А. И., заведующего кафедрой терапевтической стоматологии Смоленского государственного медицинского университета