

SM Light tempo / tempo flow

КОМПОЗИТ СВЕТОВОГО ОТВЕРЖДЕНИЯ
ДЛЯ ВРЕМЕННОГО ПЛОМБИРОВАНИЯ

ПАСТА / ТЕКУЧАЯ ПАСТА (2,5 г)
бирюзовая и бесцветная ○ ●

ОПТИМАЛЬНЫЙ БАЛАНС ТВЁРДОСТИ И ЭЛАСТИЧНОСТИ

SM Light tempo

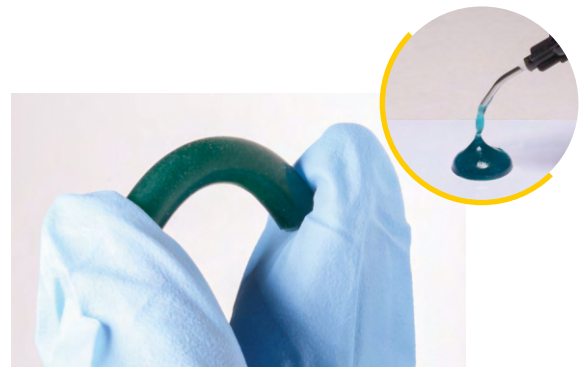
Композит светового отверждения
для временного пломбирования



наполненная бесцветная паста после
отверждения

SM Light tempo flow

Текущий композит светового отверждения
для временного пломбирования



текучая бирюзовая паста после
отверждения

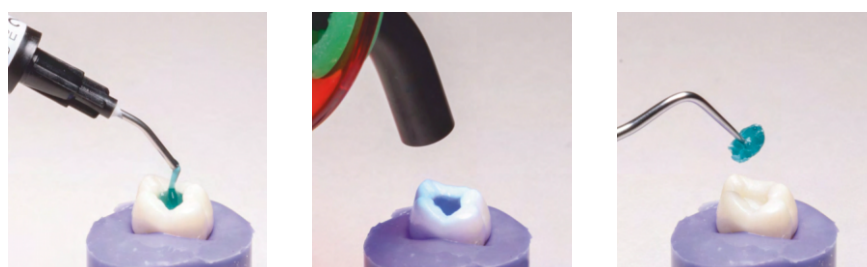
Эластомер последнего поколения обеспечивает оптимальное сочетание упруго-эластичных и прочностных свойств материала. После световой полимеризации образуется стабильная трехмерная сетчатая структура с «памятью формы».

Низкая усадка материала позволяет снизить полимеризационный стресс на границе пломба-зуб и избежать образования краевого зазора.

Отверждённый материал легко удаляется ручным стоматологическим инструментом единой порцией без повреждения границ препарированной полости (даже при наличии нависающих краев).

ПОКАЗАНИЯ

- \ временная изоляция полостей при длительном эндодонтическом лечении
- \ временная изоляция при микропротезировании
- \ временная герметизация винта абатмента имплантата
- \ блокирование поднутрений перед снятием оттиска
- \ фиксация полимерной матрицы в межзубных промежутках при реставрации



СРАВНИТЕЛЬНЫЕ ХАРАКТЕРИСТИКИ*

Наименование показателя/ материал	SM Light tempo	SM Light tempo flow		Temp it® (Spident, Корея)	Clip (Voco, Германия)
Глубина полимеризации за 10 секунд, мм (LED лампа — 1200 мВт / см²)	11	10 бесцветная паста	7 бирюзовая паста	6	6
Растворимость, %	0,22	0,26		0,44	0,40
Водопоглощение, %	2,83	3,10		4,32	2,73
Твёрдость (Шору А)*	93,8	88,0		93,1	94,3

* Характеристика упруго-эластичных материалов.

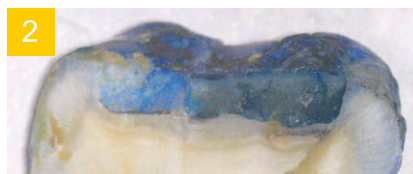
ПРЕИМУЩЕСТВА

- \ Экономит время
- \ Удобен в работе
- \ Плотное краевое прилегание
- \ Выдерживает жевательную нагрузку
- \ Легко удаляется единой порцией, не требуя высверливания

КРАЕВОЕ ПРИЛЕГАНИЕ ВРЕМЕННЫХ ПЛОМБИРОВОЧНЫХ МАТЕРИАЛОВ РАЗНЫХ ТИПОВ

Срезы зубов, запломбированных временными пломбировочными материалами, после термоциклирования и выдержки в 2%-ом растворе метиленового синего:

1. SM Light tempo демонстрирует плотное краевое прилегание и герметизм;
2. Цинксульфатный цемент;
3. Цинкфосфатный цемент.



РЕКОМЕНДАЦИИ СПЕЦИАЛИСТОВ ДЛЯ ТЕКУЧЕГО КОМПОЗИТА SM LIGHT TEMPO FLOW

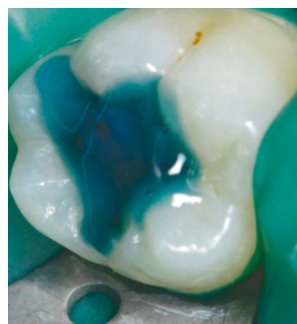
ПРИМЕНЕНИЕ В КАЧЕСТВЕ «ЖИДКОГО КОФФЕРДАМА»



ИЗГОТОВЛЕНИЕ «ОККЛЮЗИОННОГО ШТАМПА»



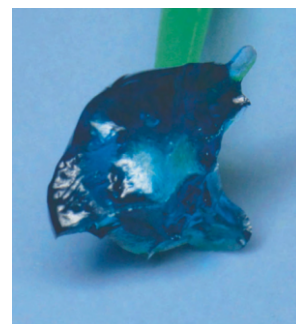
1/ Исходная ситуация



2/ Нанесение текучей бирюзовой пасты «SM Light tempo flow» на жевательную поверхность



3/ Фотополимеризация



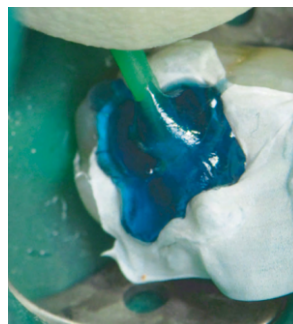
4/ Точный штамп исходного рельефа окклюзионной поверхности зуба



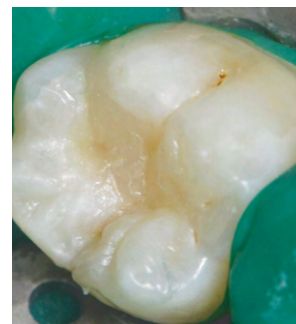
5/ Зуб после препарирования



6/ Покрытие неотверждённого композита тefлоновой лентой



7/ Вдавливание штампа фотополимеризация,



8/ Готовая реставрация