

**SM Fluor®**

ФТОРИРОВАНИЕ ЭМАЛИ И ДЕНТИНА



**ГЛУБОКОЕ  
ПРОНИКНОВЕНИЕ  
В ДЕФЕКТ**

## ГЛУБОКОЕ ПРОЛОНГИРОВАННОЕ ФТОРИРОВАНИЕ ТВЁРДЫХ ТКАНЕЙ ЗУБА И ДЛИТЕЛЬНЫЙ АНТИБАКТЕРИАЛЬНЫЙ ЭФФЕКТ

Сущность метода глубокого фторирования (А. Кнаппвост, 1997 г.): микрокристаллы фторирующих компонентов образуются непосредственно в дефекте эмали и канальцах дентина, обеспечивая длительный клинический эффект (более года)



**Жидкость** прозрачная, светло-голубого цвета на водной основе **содержит** ионы фтора, меди, магния

**Суспензия** белого цвета **содержит** высокодисперсную гидроксид кальция в дистиллированной воде

10 мл + 10 мл

### ПОКАЗАНИЯ

- Профилактика кариеса молочных и постоянных зубов
- Профилактика кариозных поражений эмали в области несъёмных ортодонтических конструкций (брекетов)
- Реминерализующая терапия при кариесе зубов в стадии меловидного пятна
- Устранение гиперестезии твёрдых тканей зубов, в том числе после проведения профессиональной чистки зубов
- Обработка твёрдых тканей зубов при лечении пародонтита и пародонтоза
- Обработка глубоких кариозных полостей перед реставрацией зубов композитными материалами

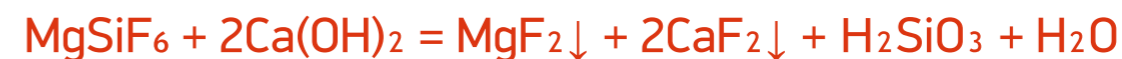
### АНАЛОГ ПО ПРИМЕНЕНИЮ

- «Эмаль-герметизирующий ликвид» (глубокий фторид®) (HumanChemie, Германия),
- «Дентин-герметизирующий ликвид» (HumanChemie, Германия)

### ПРЕИМУЩЕСТВА

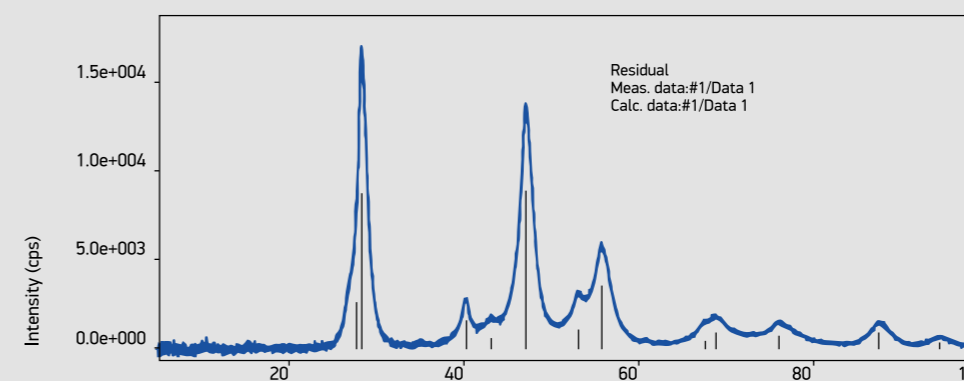
- За счёт особого механизма взаимодействия компонентов материала образование микрокристаллов фтористого кальция, магния и меди происходит непосредственно в самом дефекте, что обеспечивает надёжность процедуры
- Благодаря высокой концентрации микрокристаллов фторида кальция пролонгированный эффект достигается всего за одно посещение
- Высокая концентрация микрокристаллов фторида кальция обеспечивает хорошую плотность заполнения дефекта и не счищается зубной щёткой
- Оптимальное соотношение компонентов в жидкости и суспензии позволяет проводить **глубокое фторирование и эмали, и дентина** в отличие от импортных аналогов, где для глубокого фторирования эмали и дентина применяется два материала

**В ОСНОВЕ МЕХАНИЗМА ЛЕЖИТ РЕАКЦИЯ ВЗАИМОДЕЙСТВИЯ** гексафторсилката магния (содержится в жидкости) с гидроксидом кальция (содержится в суспензии):



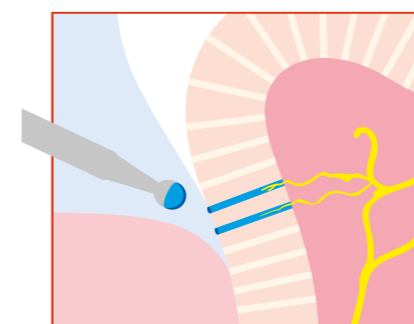
В результате взаимодействия нерастворимые кристаллические соли — фториды магния и кальция — образуются в геле кремниевой кислоты, удерживающей кристаллы в дефекте. Это предотвращает их вымывание слюной и жидкостями при приёме пищи. Полученные наноразмерные кристаллы солей образуют пробку 5–10 мкм, пролонгировано поддерживают концентрацию ионов фтора и кальция, необходимых для восстановления дефекта и обеспечения долговременной реминерализации.

**Образование кристаллических продуктов взаимодействия в виде фторида кальция (Fluoride, syn) и фторида магния (Sellaite, syn) подтверждено рентгенофазовым анализом:**

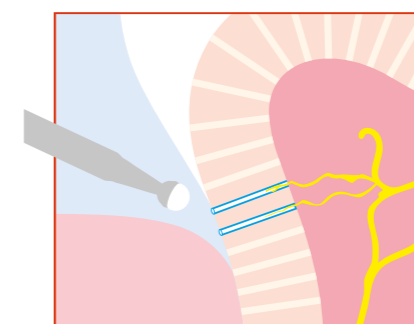


### ПРИНЦИП ДЕЙСТВИЯ МАТЕРИАЛА SM FLUOR®:

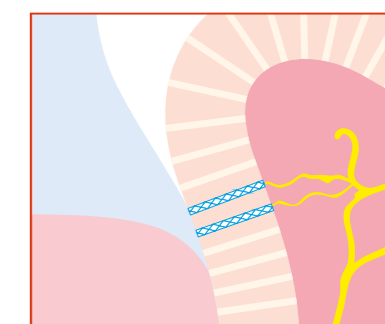
(схематическое изображение)



Обработка **ЖИДКОСТЬЮ**



Обработка **СУСПЕНЗИЕЙ**



Образование микрокристаллов в дефекте

### ВАЖНО

- **Жидкость и суспензию** перед применением **НЕ СМЕШИВАТЬ**, т.к. они предназначены для последовательной обработки тканей зуба
- Перед каждым применением **суспензию** следует **тщательно встряхивать**
- Сразу после применения закрывать флаконы
- Процедуру глубокого фторирования проводить 2–3 раза в неделю, затем — не реже двух раз в год
- После проведения процедуры глубокого фторирования принимать пищу и пить напитки пациент может сразу после процедуры



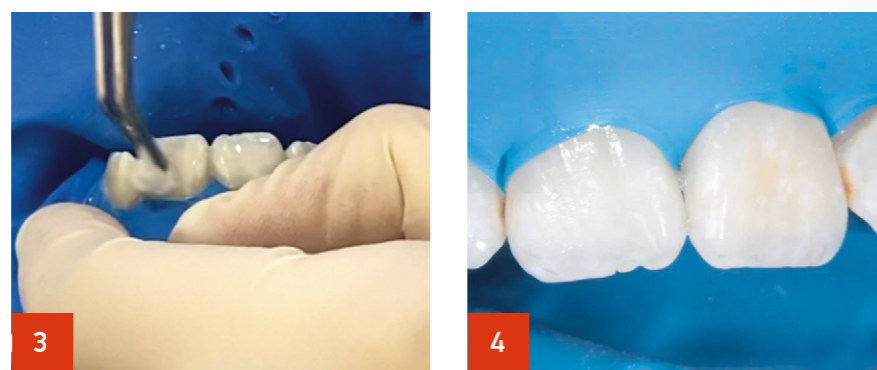
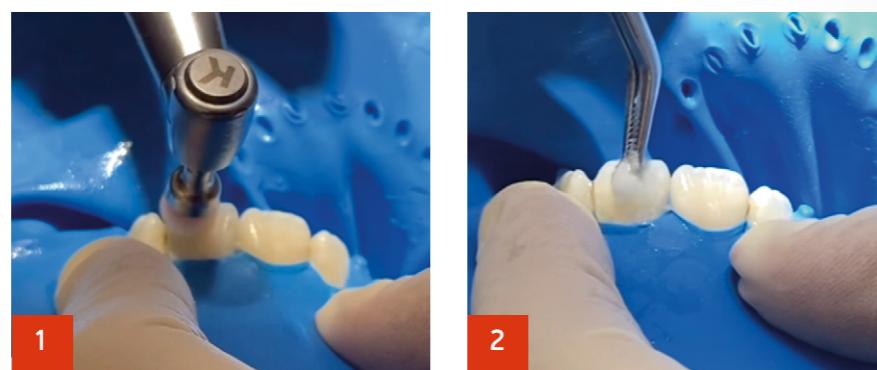
## СПОСОБ ПРИМЕНЕНИЯ

- 1 — очистить зубы пастой SM Shine® №2, остатки пасты смыть водой, тщательно просушить воздушной струёй
- 2 — **ЖИДКОСТЬЮ** обильно смочить ватный тампон/браш и нанести на поверхность зубов, выдержать в течение 1 минуты для глубокого пропитывания
- 3 — слегка подсушить воздушной струёй
- 4 — **СУСПЕНЗИЮ тщательно встряхнуть**, смочить новый ватный тампон/браш и нанести на зубы втирающими движениями, выдержать в течение 1 минуты
- 5 — промыть поверхность водой

Процедуру проводить 1–2 раза в год

### КЛИНИЧЕСКИЙ СЛУЧАЙ

Ребёнок, 7 лет.  
Постоянные зубы прорезались с гипоплазией



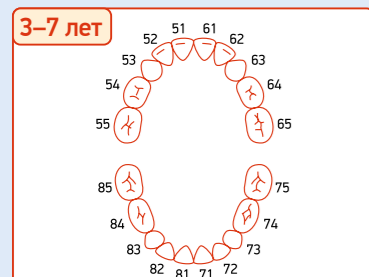
- 1 — обработка пастой **SM Shine® №2** (не содержит фтор) для полирования эмали зубов
- 2 — тщательное высушивание зубной эмали воздушной струёй, нанесение **жидкости SM Fluor®** для глубокого фторирования (втирание в зубную эмаль осторожными массирующими движениями)
- 3 — после высушивания зубной эмали воздушной струёй проведено нанесение и втирание **суспензии SM Fluor®** для глубокого фторирования
- 4 — поверхность зубов после процедуры глубокого фторирования материалом **SM Fluor®** и промывания зубов водой

### РЕКОМЕНДОВАНО:

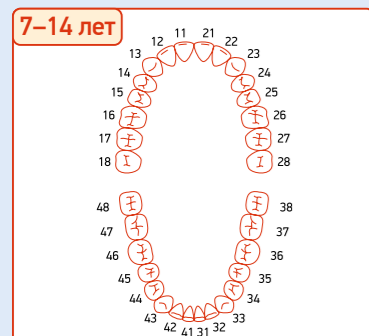
профессиональная гигиена полости рта один раз в 3–4 месяца, повторное глубокое фторирование через 1–2 недели

Благодарим за предоставленный материал Кузнецову Екатерину Валерьевну, детского врача-стоматолога, г. Люберцы

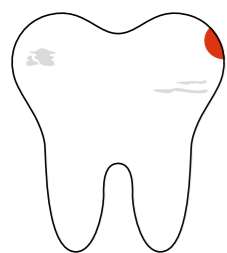
### ОБЛАСТИ КЛИНИЧЕСКОГО ПРИМЕНЕНИЯ



Неинвазивная герметизация фиссур временных зубов



Неинвазивная герметизация фиссур постоянных зубов в период созревания эмали



- Лечение первичного и вторичного кариеса  
- Реминерализующая терапия при кариесе зубов в стадии меловидного пятна

## СПОСОБ ПРИМЕНЕНИЯ

- 1 — очистить зубы пастой SM Shine® №2, остатки пасты смыть водой, тщательно просушить тёплой воздушной струёй
- 2 — **ЖИДКОСТЬЮ** обильно смочить ватный тампон/браш и нанести на чувствительную часть зуба в течение 30–60 секунд
- 3 — **СУСПЕНЗИЮ тщательно встряхнуть**, смочить новый ватный тампон/браш и нанести втирающими движениями на чувствительную часть зуба в течение 30–60 секунд  
*Суспензия содержит гидроокись кальция*
- 4 — промыть поверхность водой

Процедуру повторить через 1–3 недели, затем проводить 1–2 раза в год

### КЛИНИЧЕСКИЙ СЛУЧАЙ

Пациентка, 36 лет. Жалобы на кратковременную боль от температурных раздражителей в пришеечной области зуба 3.3.  
DS: 3.3 — гиперестезия твёрдых тканей



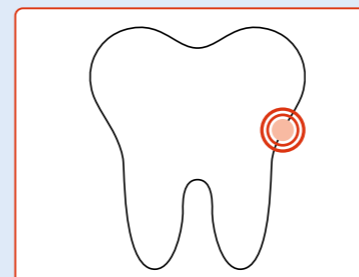
- 1 — обработка пастой **SM Shine® №2** (не содержит фтор) для полирования эмали зубов
- 2 — тщательное высушивание зубной эмали тёплой воздушной струёй, нанесение **жидкости SM Fluor®** для глубокого фторирования и выдерживание в течение 30 секунд
- 3 — нанесение и втирание **суспензии SM Fluor®** для глубокого фторирования в течение 30 секунд, промывание поверхности водой

### КОММЕНТАРИЙ АВТОРА:

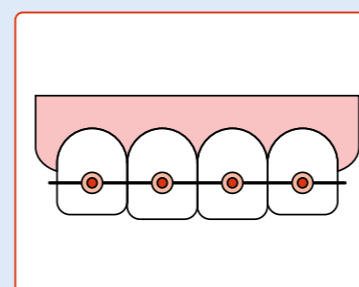
Через 1 неделю процедура была проведена повторно, пациент отмечает отсутствие гиперестезии при воздействии термических раздражителей в области зуба 3.3

Благодарим за предоставленный материал Аймалетдинову Зинаиду, врача-стоматолога, ассистента кафедры пропедевтики стоматологических заболеваний РУДН

### ОБЛАСТИ КЛИНИЧЕСКОГО ПРИМЕНЕНИЯ



Устранение гиперестезии твёрдых тканей зубов, в том числе после проведения профессиональной чистки зубов



Профилактика кариозных поражений эмали в области несъёмных ортодонтических конструкций (брекетов)

## РЕСТАВРАЦИЯ. ОРТОПЕДИЯ

### ОБЛАСТИ КЛИНИЧЕСКОГО ПРИМЕНЕНИЯ



Обработка дна глубоких кариозных полостей перед реставрацией зубов



Обработка культи витального зуба, отпрепарированного под искусственную коронку с целью профилактики пульпита

## СПОСОБ ПРИМЕНЕНИЯ

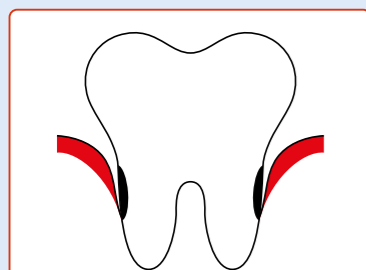


**NB** СОБЛЮДАЙТЕ  
ПОСЛЕДОВАТЕЛЬНОСТЬ  
НАНЕСЕНИЯ!

- 1 — **СУСПЕНЗИЮ** тщательно встряхнуть, смочить ватный тампон/браш, нанести, втирая в дефект, выдержать в течение 1 минуты  
*Суспензия содержит гидроокись кальция для защиты пульпы*
- 2 — **ЖИДКОСТЬЮ** смочить новый ватный тампон/браш, обработать поверхность, выдержать в течение 1 минуты
- 3 — просушить воздушной струёй
- 4 — **СУСПЕНЗИЮ** тщательно встряхнуть, смочить новый ватный тампон/браш, нанести, втирая в дефект, выдержать в течение 1 минуты
- 5 — промыть водой
- 6 — провести дальнейшие манипуляции (реставрация или установка коронки)

## ПАРОДОНТОЛОГИЯ

### ОБЛАСТЬ КЛИНИЧЕСКОГО ПРИМЕНЕНИЯ



Обработка твёрдых тканей зубов при лечении пародонтита и пародонтоза

## СПОСОБ ПРИМЕНЕНИЯ



**NB** СОБЛЮДАЙТЕ  
ПОСЛЕДОВАТЕЛЬНОСТЬ  
НАНЕСЕНИЯ!

- 1 — **ЖИДКОСТЬЮ** обработать поддесневую часть зуба с помощью ватного тампона/браша
- 2 — **СУСПЕНЗИЮ** тщательно встряхнуть, обработать поддесневую часть зуба, используя новый ватный тампон/браш, выдержать в течение 1 минуты
- 3 — **СУСПЕНЗИЮ** тщательно встряхнуть, дополнительно обработать твёрдые ткани зуба с помощью нового ватного тампона/браша, **исключив попадание на слизистую внутри кармана**
- 4 — зафиксировать десну временной повязкой на 5–7 дней

В следующее посещение врач оценит результат проведённой процедуры и назначит дальнейшее лечение

## ГЛУБОКОЕ ФТОРИРОВАНИЕ



## ЩЁТКОЙ НЕ СОТРЕШЬ!

**ОБЛАСТИ КЛИНИЧЕСКОГО ПРИМЕНЕНИЯ  
МАТЕРИАЛА SM FLUOR®:**

Неинвазивная герметизация фиссур временных зубов	✓
Неинвазивная герметизация фиссур постоянных зубов в период созревания эмали	✓
- Лечение первичного и вторичного кариеса - Реминерализующая терапия при кариесе зубов в стадии меловидного пятна	✓
Устранение гиперестезии твёрдых тканей зубов, в том числе после проведения профессиональной чистки зубов	✓
Профилактика кариозных поражений эмали в области несъёмных ортодонтических конструкций (брекетов)	✓
Обработка дна глубоких кариозных полостей перед реставрацией зубов	✓ Особый порядок нанесения
Обработка культи витального зуба, отпрепарированного под искусственную коронку с целью профилактики пульпита	✓ Особый порядок нанесения
Обработка твёрдых тканей зубов при лечении пародонтита и пародонтоза	✓

Чёрный лёд.  
Озеро Байкал зимой, Россия  
Фотограф: Сергей Пестерев



+7 (906) 600 59 01

www.smdmt.com

info@smdmt.com

