

SM Light® tempo flow

ТЕКУЧИЙ КОМПОЗИТ СВЕТОВОГО ОТВЕРЖДЕНИЯ
ДЛЯ ВРЕМЕННОГО ПЛОМБИРОВАНИЯ

ТЕКУЧАЯ ПАСТА (2,5 г)
бирюзовая и бесцветная



гибкий
ПОДХОД



ОПТИМАЛЬНЫЙ БАЛАНС ТВЁРДОСТИ И ЭЛАСТИЧНОСТИ

Текущая бирюзовая паста
после отверждения



Легко и точно вносится
непосредственно
в подготовленную полость зуба
через сменную насадку

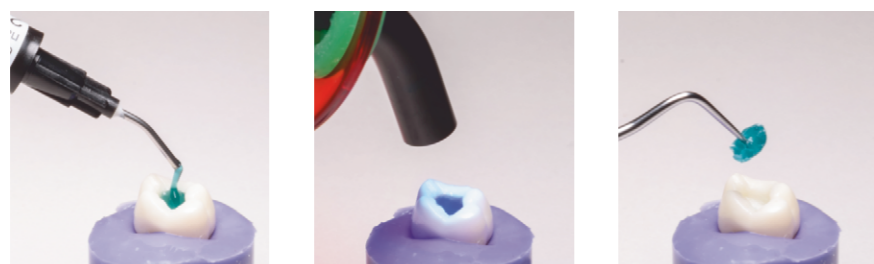
Эластомер последнего поколения обеспечивает оптимальное сочетание упруго-эластичных и прочностных свойств материала. После световой полимеризации образуется стабильная трёхмерная сетчатая структура с «памятью формы».

Низкая усадка материала позволяет снизить полимеризационный стресс на границе пломба-зуб и избежать образования краевого зазора.

Отверждённый материал легко удаляется ручным стоматологическим инструментом единой порцией без повреждения границ препарированной полости (даже при наличии нависающих краёв).

ПОКАЗАНИЯ

- временная изоляция полостей при длительном эндодонтическом лечении
- временная изоляция при микропротезировании
- временная герметизация винта абатмента имплантата
- блокирование поднутрений перед снятием оттиска
- фиксация полимерной матрицы в межзубных промежутках при реставрации



СРАВНИТЕЛЬНЫЕ ХАРАКТЕРИСТИКИ*

Наименование показателя/ материал	SM Light® tempo flow		Temp it® ** (Spident, Корея)
	бесцветная паста	бирюзовая паста	
Глубина полимеризации за 10 секунд, мм (LED лампа — 1200 мВт / см²)	10	7	6
Растворимость, %	0,26		0,44
Водопоглощение, %	3,10		4,32
Твёрдость (Шору А)***	88,0		93,1

* Результаты внутренних лабораторных исследований отдела разработок компании «СМ-Инвест»

** Не является торговой маркой компании «СМ-Инвест»

*** Характеристика упруго-эластичных материалов



МНЕНИЕ СТОМАТОЛОГА

ПРЕИМУЩЕСТВА

- Плотное краевое прилегание
- Выдерживает жевательную нагрузку
- Легко удаляется единой порцией, не требуя высверливания, что сокращает время реставрации

Материал **SM Light® tempo flow** удобен в работе. Пастой можно легко заполнить полость, непосредственно, из шприца и быстро отвердить за 10–20 сек. Закрывает полости по I классу от 1 до 2 недель. Пломбы стабильны: не крошатся, не меняют цвет, не визуализируется прокрашивание полости «цветной» пищей. Удаляются легко зондом. Доработка полости не требуется.

Махов Алексей, врач-стоматолог, авторская клиника эстетической и функциональной стоматологии «СофиДент», г. Белгород



РЕКОМЕНДАЦИИ ВРАЧЕЙ-КОНСУЛЬТАНТОВ

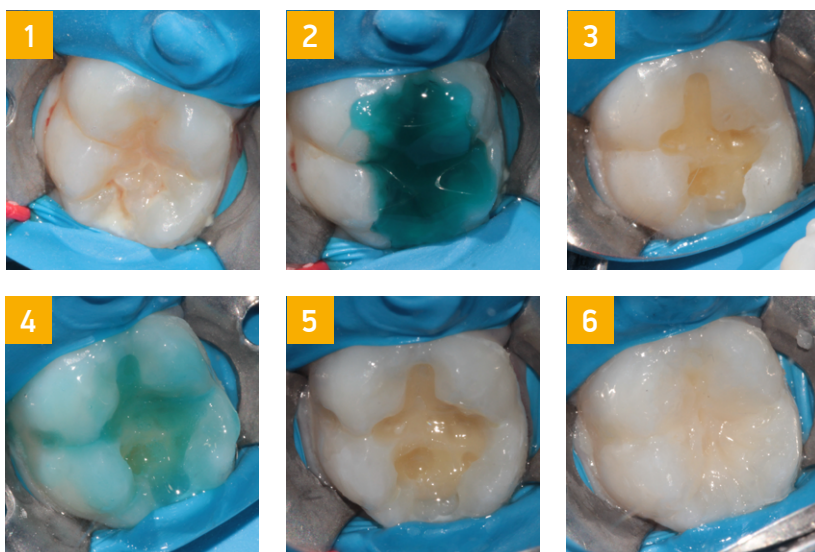
- Для улучшения герметичности временной пломбы перед внесением пасты стенки полости следует обработать адгезивом **SM Light® bond**
- Для смачивания инструмента и улучшения адаптации светоотверждаемых композитных реставраций рекомендуется использовать **жидкость для моделирования SM Light®**
- Временная пломба бирюзового цвета является дополнительным напоминанием пациенту о необходимости продолжения лечения

АЛЬТЕРНАТИВНЫЕ МЕТОДЫ ПРИМЕНЕНИЯ

ПРИМЕНЕНИЕ В КАЧЕСТВЕ «ЖИДКОГО КОФФЕРДАМА»



ТЕХНИКА «ОККЛЮЗИОННОГО ШАБЛОНА»



КЛИНИЧЕСКИЙ СЛУЧАЙ

Пациент 7 лет.

Диагноз: 36 – K02.1 Кариес дентина (I класс по Блеку)

1 — инфильтрационная анестезия, изоляция коффердамом

2 — изготовление окклюзионного шаблона текучим светоотверждаемым композитом для временного пломбирования **SM Light® tempo flow**

3 — препарирование кариозной полости, формирование скоса эмали, воздушно-абразивная обработка полости

4,5 — адгезивная подготовка (гель для травления эмали и дентина **SM Etch®**, **SM Light® bond**, адаптивный слой из текучего композита)

6 — реставрация зуба композитным материалом **SM Light® BW**, жидкость для моделирования **SM Light®**, полирование реставрации пастами **SM Shine® N°2** и **SM Shine® N°3** с силиконовыми полировочными головками и нейлоновыми циркулярными щётками

Техника окклюзионного шаблона/ штампа позволяет быстро и эффективно воссоздать анатомию жевательной поверхности постоянного зуба, обеспечивает экономию времени и не требует дополнительных реставрационных инструментов. Данный метод подходит только для зубов с неразрушенной жевательной поверхностью.

Благодарим за предоставленный материал Кузнецову Е. В., детского врача-стоматолога, г. Люберцы

+7 (906) 600 59 01

www.smdmt.com

info@smdmt.com

