

SM Light®

УНИВЕРСАЛЬНЫЙ КОМПОЗИТ
СВЕТОВОГО ОТВЕРЖДЕНИЯ
ДЛЯ РЕСТАВРАЦИИ ФРОНТАЛЬНЫХ
И БОКОВЫХ ЗУБОВ

ШПРИЦ (4 г)
13 оттенков



**МЫ ПРОДУМЫВАЕМ ХОДЫ —
ВЫ ВЫИГРЫВАЕТЕ ПАРТИИ**

СОЧЕТАНИЕ ЭСТЕТИКИ, ПРОЧНОСТИ И УДОБСТВА В РАБОТЕ

SM Light® — универсальный композитный материал светового отверждения для реставрации фронтальных и боковых зубов



ТЕХНИЧЕСКИЕ ХАРАКТЕРИСТИКИ*:

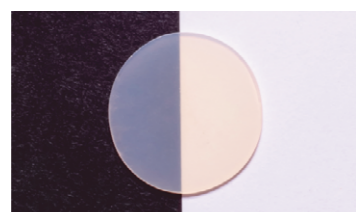
Прочность при сжатии, МПа	390
Прочность при изгибе, МПа	130
Модуль упругости, ГПа	9,5
Диаметральная прочность, МПа	65
Водопоглощение, мкг/мм ³	3,5
Водорастворимость, мкг/мм ³	0,17
Объёмная усадка, %	1,8
Рентгеноконтрастность, мм AI	3,5

Консистенция материала SM Light® обеспечивает удобство моделирования и возможность тонкой проработки морфологически сложных поверхностей зуба при реставрации. Материал не прилипает к инструменту, легко адаптируется к стенкам полости и стабилен при моделировании.

Пример микрорельефа поверхности неотверждённого композита SM Light® после выдержки при 37 °С в течение 20 минут.

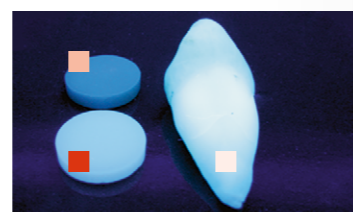


Прозрачность образцов различной толщины (0,5–2,0 мм) универсального оттенка А2



Опалесценция композита SM Light®

Сбалансированность размеров и дисперсного состава частиц обеспечивает композиту опалесценцию (рассеивание лучей видимого света), подобную натуральным тканям зуба



Сравнение флюоресценции композитов и тканей зуба в «свете дискотек» (лампа Black Light):

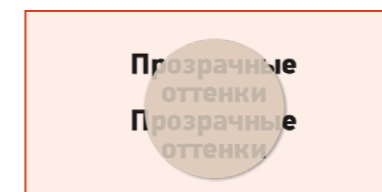
- композит А
- композит SM Light®
- натуральный зуб

*Лабораторные исследования компании «СМ-Инвест» (ISO 4049)

ПРЕДСКАЗУЕМЫЙ РЕЗУЛЬТАТ — БЫСТРО И ПРОСТО

УДОБНАЯ СИСТЕМА ОТТЕНКОВ
3 ПОДГРУППЫ
РАЗЛИЧНОЙ СВЕТОПРОНИЦАЕМОСТИ

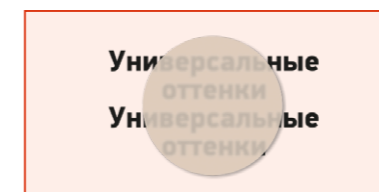
образцы композита толщиной 1,2 мм



ПРОЗРАЧНЫЕ ОТТЕНКИ

TC (Translucent clear)

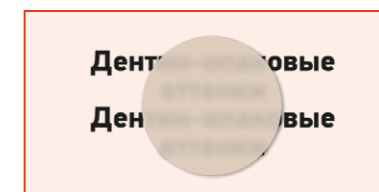
Для восстановления режущего края резцов с высокой полупрозрачностью и для имитации очень прозрачной вестибулярной эмали передних зубов



УНИВЕРСАЛЬНЫЕ ОТТЕНКИ

BW, A1, A2, A3, A3.5, A4, B1, B2, B3, C2, D3

Соответствуют средней прозрачности тканей зуба. По степени соотношения прозрачности/опаковости занимают промежуточное положение между «классическими» эмалевыми и дентинными оттенками, что позволяет замещать дефекты коронок зубов, в том числе сквозные, только одним слоем материала (одноопаковая техника, Single Opaque Technique)



ДЕНТИН-ОПАКОВЫЕ ОТТЕНКИ

OA2, OA3

Имеют прозрачность (опаковость), соответствующую дентину зубов. Применяются при значительных дефектах твёрдых тканей зубов в эстетически значимой области, когда необходимо создание опакового базового слоя — при двухопаковой (Dual Opaque Technique) и мультиопаковой (Multi Opaque Technique) техниках эстетической реставрации зубов



РЕКОМЕНДАЦИИ ВРАЧЕЙ-КОНСУЛЬТАНТОВ

- При эстетической реставрации зубов композитным материалом SM Light® для проведения цветодиагностики используют цветовую шкалу Vita Classical
- При эстетической реставрации передних и боковых зубов в большинстве клинических ситуаций достаточно использования только оттенков универсальной опаковости
- Опаковые оттенки (OA2, OA3) следует применять при значительных дефектах дентина передних зубов, когда универсальных оттенков недостаточно для блокирования просвечивания тёмного фона полости рта и придания конечному цвету реставрации естественной теплоты
- Для имитации цветовых эффектов и индивидуальных цветовых особенностей зубов эффективно применение композитных красителей SM Light® color

Использование реставрационной системы SM Light®

и другой продукции компании «СМ-Инвест» в процессе лечения кариеса передних зубов методом эстетической реставрации

КЛИНИЧЕСКИЙ СЛУЧАЙ

Пациентка М., 46 лет
11, 21 — средний кариес (IV класс по Блеку), эрозии эмали (V класс по Блеку)

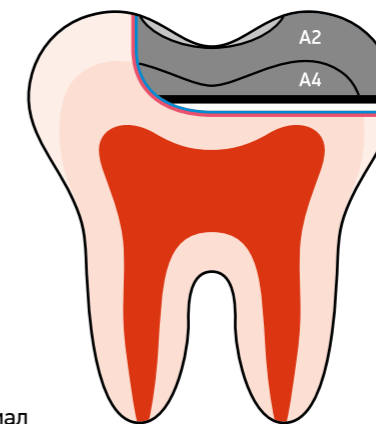
- 1 — исходная ситуация
- 2 — ретракция десны
- 3 — изоляция рабочей области с применением коффердама (OptiDam) и клампов Бринкер В4
- 4 — препарирование дефектов твёрдых тканей зубов
- 5, 6 — вид отпрепарированных дефектов в области углов коронок и пришеечной области зубов 11 и 21
- 7 — тотальное (динамичное) протравливание, медикаментозная обработка 2%-ным спиртовым раствором хлоргексидина биглюконата
- 8 — нанесение адгезива SM Light® bond
- 9 — зубы восстановлены композитным материалом SM Light®: углы коронок (OA2, A2), пришеечная область (A3), цветокорректор SM Light® color охра, жидкость для моделирования SM Light®
- 10 — шлифование и полирование реставраций пастами SM Shine® №2 и SM Shine® №3 при помощи полировочных щёточек
- 11 — вид зубов после шлифования и полирования
- 12 — вид зубов после удаления коффердама и ретракционных нитей



Благодарим за предоставленный материал Николаева А. И., заведующего кафедрой терапевтической стоматологии Смоленского государственного медицинского университета

КЛИНИЧЕСКИЙ СЛУЧАЙ

- 1 — зуб 37 (старая композитная пломба на окклюзионной поверхности, не удовлетворяющая клиническим требованиям и не восполняющая морфологию жевательной поверхности зуба; амальгамовая пломба на вестибулярной поверхности зуба; рецидивный кариес)
- 2 — сформированная полость после проведённой некрэктомии
- 3 — адгезивная подготовка зуба 37 с использованием адгезива SM Light® bond
- 4 — гибридный слой стабилизирован текучим композитом, для маскировки тёмного дна полости внесён цветокорректор SM Light® color белого цвета
- 5 — на тёмный участок дна полости нанесена порция композитного материала SM Light® OA2
- 6 — моделирование глубоких слоёв дентина вестибулярной и окклюзионной поверхностей зуба композитным материалом SM Light® A4
- 7 — основной объём тканей восстановлен композитным материалом SM Light® A2
- 8 — финишное моделирование морфологии фиссур выполнено прозрачным эмалевым оттенком TC композита SM Light®



- Адгезив SM Light® bond
- Текучий композит
- Цветокорректор SM Light® color
- Дентин-опаковый оттенок OA2
- Универсальные оттенки A2, A4
- Прозрачный оттенок TC

Благодарим автора за предоставленный материал

Композитная реставрация временных фронтальных зубов методом матриц-колпачков



Исходная ситуация
Ребёнок, 2 года 1 месяц, разрушение временных фронтальных зубов



Готовая реставрация

1. СНЯТИЕ ЗУБНЫХ ОТЛОЖЕНИЙ И ПОДБОР МАТРИЦЫ-КОЛПАЧКА



Очистка эмали и удаление зубной бляшки пастой **SM Shine® №2**. Для подбора колпачка нужного размера необходимо ориентироваться на мезио-дистальный размер коронки. Матрица-колпачок аккуратно обрезается острыми ножницами, чтобы избежать деформации.

2. ПОДГОТОВКА ЗУБОВ К ВОССТАНОВЛЕНИЮ

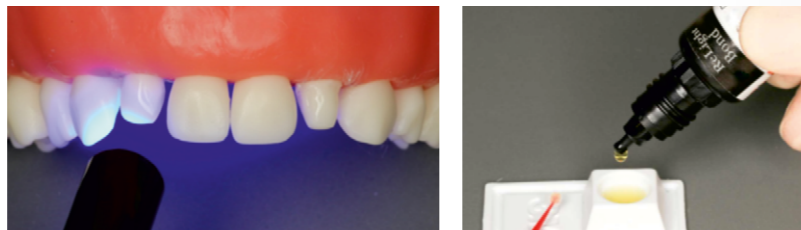


Удаление поражённых кариесом тканей с сохранением как можно большего количества эмали для адгезии композита. Апроксимальные поверхности коронки и её режущий край при необходимости допрепарировываются. Производится примерка колпачка.

3. АДГЕЗИВНЫЙ ПРОТОКОЛ

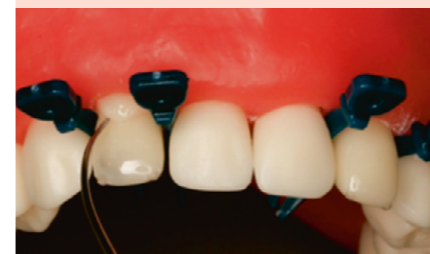


Кислотное травление гелем **SM Etch®** в течение 20 секунд, смывание водно-воздушной струёй, подсушивание, обработка 2%-ным спиртовым раствором хлоргексидина биглюконата, удаление излишков жидкости с поверхности без применения осушающей воздушной струи.



Нанесение адгезива **SM Light® bond** лёгкими втирающими движениями в течение 15 секунд. Просушивание слабым воздушным потоком и фотополимеризация в течение 10 секунд с каждой стороны.

4. ПОДГОТОВКА МАТРИЦЫ-КОЛПАЧКА



Плотное заполнение матрицы-колпачка композитом **SM Light® B1** так, чтобы отсутствовали воздушные поры, формирование небольшого углубления в композите, соответствующего культе зуба.

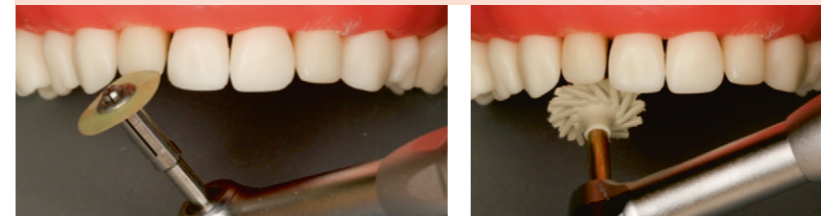
Матрица-колпачок устанавливается на зуб в правильное положение с небольшим давлением, излишки материала удаляются зондом. При необходимости можно использовать клинья.

5. ФОТОПОЛИМЕРИЗАЦИЯ И УДАЛЕНИЕ МАТРИЦЫ-КОЛПАЧКА



Материал со всех сторон фотополимеризуется по 20 секунд. Матрица-колпачок удаляется при помощи специального зонда.

6. ШЛИФОВАНИЕ И ПОЛИРОВАНИЕ

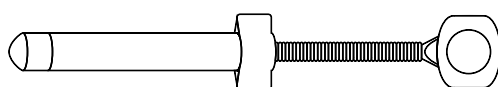


Излишки композита тщательно сошлифовываются, особое внимание уделяется пришеечной зоне коронки. Для предотвращения скапливания микробной бляшки готовая реставрация полируется с использованием щётки и пасты **SM Shine® №3**.

SM Light®

УНИВЕРСАЛЬНАЯ
И ПРОСТАЯ В ПРИМЕНЕНИИ
СИСТЕМА ДЛЯ РЕСТАВРАЦИИ

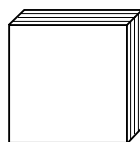
ДЛЯ ИДЕАЛЬНОЙ РЕСТАВРАЦИИ ВАМ ПОНАДОБИТСЯ:



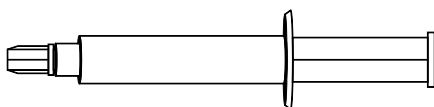
Композитная паста SM Light® (4 г)



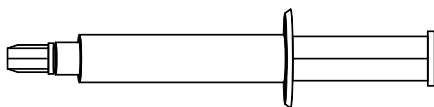
Адгезив
SM Light® bond (5 мл)



Блокнот для
замешивания



Гель для травления эмали и дентина
SM Etch® (5 мл)



Паста для полирования
SM Shine® №3 (3 мл)



Насадки сменные



Браши

+7 (906) 600 59 01

www.smdmt.com

info@smdmt.com

