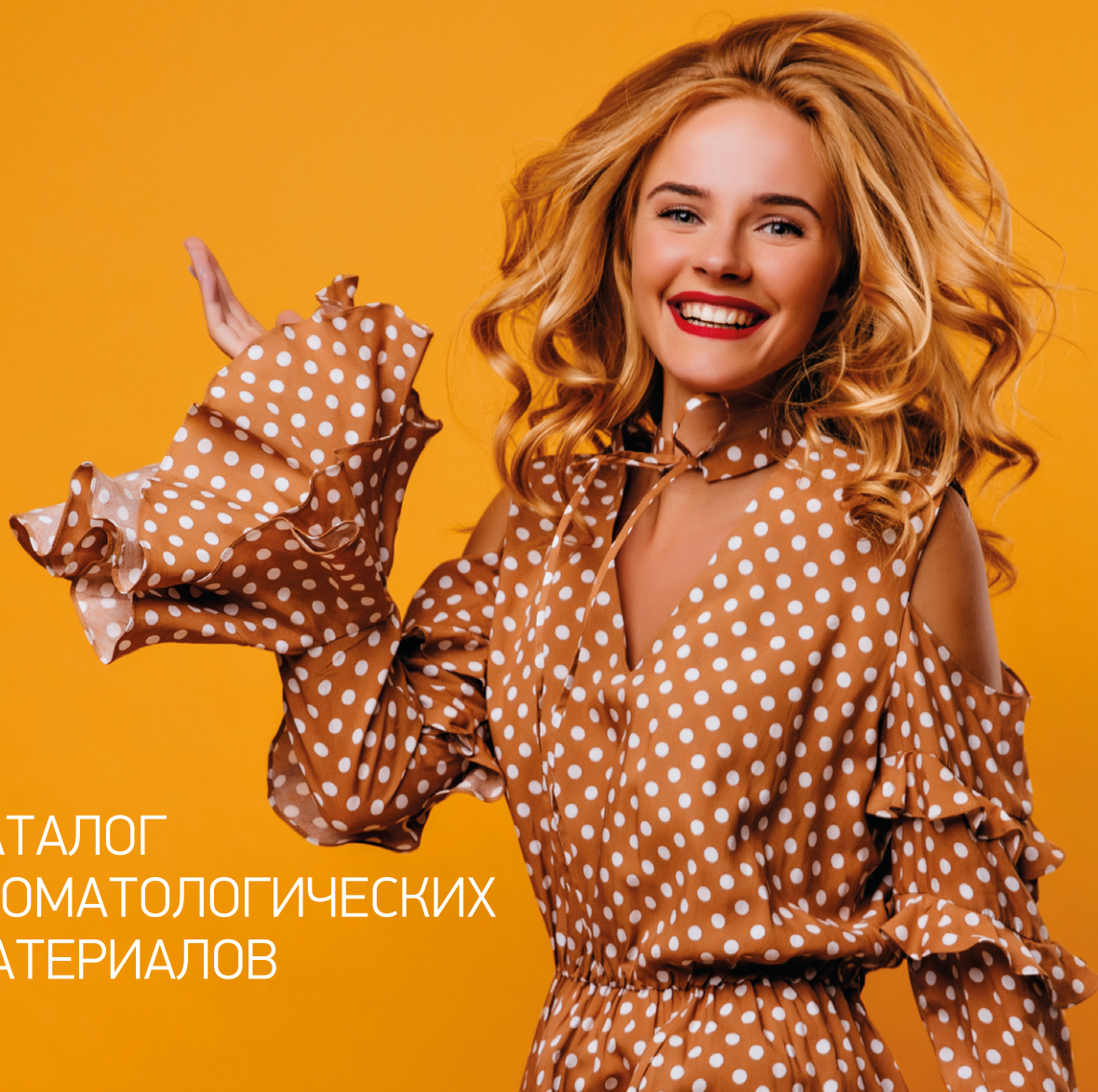


МЫ СОЗДАЁМ
УЛЫБКИ,
КОТОРЫЕ ДАРЯТ
СЧАСТЬЕ

КАТАЛОГ
СТОМАТОЛОГИЧЕСКИХ
МАТЕРИАЛОВ



SM Light® (РеЛайт*)

УНИВЕРСАЛЬНЫЙ КОМПОЗИТ СВЕТООВОТВЕРЖДЕНИЯ ДЛЯ РЕСТАВРАЦИИ ФРОНТАЛЬНЫХ И БОКОВЫХ ЗУБОВ

**ПОКАЗАНИЯ К ПРИМЕНЕНИЮ:**

- › Реставрация твёрдых тканей зуба (полости всех классов по Блэку)
- › Восстановление культи зуба
- › Шинирование
- › Коррекция реставраций из композитов
- › Изготовление не прямых реставраций (вкладки, накладки, виниры)

ПРЕИМУЩЕСТВА:

- › Идеален для реставрации боковых зубов, т.к. выдерживает высокие окклюзионные нагрузки
- › Рентгеноконтрастен
- › Флюоресцентен
- › Имеет широкий диапазон оттенков по шкале Vita Classical

3 ГРУППЫ СВЕТОПРОНИЦАЕМОСТИ:**ОТТЕНОК ПОВЫШЕННОЙ ПРОЗРАЧНОСТИ**
TC (TRANSLUCENT CLEAR)

Для моделирования режущего края и придания реставрации оптического «эффекта глубины»

УНИВЕРСАЛЬНЫЕ (ЭМАЛЕВЫЕ) ОТТЕНКИ
BW, A1, A2, A3, A3.5, A4, B1, B2, B3, C2

Обладают усреднённой прозрачностью/опаковостью между дентинными и эмалевыми оттенками

ДЕНТИН-ОПАКОВЫЕ ОТТЕНКИ
OA2, OA3

Маскировочные оттенки для придания большей насыщенности реставрации, предотвращения сквозного просвечивания

РЕКОМЕНДАЦИИ ВРАЧЕЙ-КОНСУЛЬТАНТОВ:

1. При эстетической реставрации передних и боковых зубов в большинстве клинических ситуаций достаточно использования только оттенков универсальной опакowości
2. Опаковые оттенки (OA2, OA3) следует применять при значительных дефектах дентина передних зубов, когда универсальных оттенков недостаточно для блокирования просвечивания тёмного фона полости рта и придания конечному цвету реставрации естественной теплоты
3. Для имитации цветовых эффектов и индивидуальных цветовых особенностей зубов эффективно применение композитных красителей SM Light® color/ РеЛайт колор*

ФОРМА ВЫПУСКА: • шприц (4 г)**SM Light® tempo flow (РеЛайт темпо флоу*)**

ТЕКУЧИЙ КОМПОЗИТ СВЕТООВОТВЕРЖДЕНИЯ ДЛЯ ВРЕМЕННОГО ПЛОМБИРОВАНИЯ

**ПОКАЗАНИЯ К ПРИМЕНЕНИЮ:**

- › Временная изоляция полостей при длительном эндодонтическом лечении
- › Временная изоляция при микропротезировании
- › Временная герметизация винта абатмента имплантата
- › Блокирование поднутрений перед снятием оттиска
- › Фиксация полимерной матрицы в межзубных промежутках при реставрации

ПРЕИМУЩЕСТВА:

- › Плотное краевое прилегание
- › Выдерживает жевательную нагрузку
- › Легко удаляется единой порцией, не требуя высверливания, что сокращает время реставрации

ЛЕГКО И ТОЧНО ВНОСИТСЯ
НЕПОСРЕДСТВЕННО
В ПОДГОТОВЛЕННУЮ ПОЛОСТЬ ЗУБА
ЧЕРЕЗ СМЕННУЮ НАСАДКУ



БИРЮЗОВАЯ ПАСТА
ПОСЛЕ ОТВЕРЖДЕНИЯ

ФОРМЫ ВЫПУСКА: • бирюзовая паста в шприце (2,5 г), насадки сменные (5 шт.)
• бесцветная паста в шприце (2,5 г), насадки сменные (5 шт.)

* Обращаем Ваше внимание, компания «СМ-Инвест» изменила наименования стоматологических материалов. Во время переходного периода в продаже будет продукция со старыми и новыми наименованиями. Внесённые изменения не влияют на качество и эффективность материалов.

SM Light® color (РеЛайт колор*)

ОКРАШЕННАЯ НИЗКОВЯЗКАЯ СВЕТООВОТВЕРЖДАЕМАЯ КОМПОЗИТНАЯ ПАСТА

**ПОКАЗАНИЯ К ПРИМЕНЕНИЮ:**

- › Имитация цветовых эффектов (меловые пятна, трещины эмали и т.д.) и тонирование композитной реставрации

ПРЕИМУЩЕСТВА:

- › Подчеркивает индивидуальные особенности зубов
- › Придаёт естественность композитной реставрации
- › Подходит для работы со всеми светоотверждаемыми композитами и композитными реставрационными материалами
- › Оптимальная консистенция

Белый — имитация меловидных пятен при флюорозе, оптическое акцентирование бугорков и валиков эмали, маскировка пигментированных участков
Коричневый — имитация сильнопигментированных трещин эмали и фиссур жевательной поверхности боковых зубов

Серый — придание фиссурам боковых зубов тёмного оттенка
Охра — оптическое акцентирование пришеечной области передних зубов, имитация пигментации фиссур боковых зубов, тонирование дентина

РЕКОМЕНДАЦИИ:

1. Глубина фотополимеризации до 0,2 мм
2. После нанесения и фотополимеризации следует покрывать эмалевыми оттенками композитного материала

ФОРМА ВЫПУСКА: • шприц (1 г), насадки сменные (5 шт.)**SM Light® bond (РеЛайт бонд*)**

АДГЕЗИВ СВЕТООВОТВЕРЖДАЕМЫЙ

**ПОКАЗАНИЯ К ПРИМЕНЕНИЮ:**

- › Прочное сцепление композита с тканями зуба, надёжное краевое прилегание

ПРЕИМУЩЕСТВА:

- › Лёгкое проникновение в дентинные канальца
- › Эластичность и плотное краевое прилегание
- › Высокая адгезия к тканям зуба (27 МПа)
- › Лёгкая адаптация первого слоя композита
- › Может использоваться с любыми светоотверждаемыми композитами в технике тотального травления эмали и дентина

ФОРМА ВЫПУСКА: • флакон (5 мл)**SM Light® жидкость для моделирования (РеЛайт жидкость для моделирования*)**

ЖИДКОСТЬ ДЛЯ МОДЕЛИРОВАНИЯ

**ПОКАЗАНИЯ К ПРИМЕНЕНИЮ:**

- › Предотвращение прилипания композитной пасты к рабочим инструментам и улучшение адаптации композита к тканям зуба при моделировке

ПРЕИМУЩЕСТВА:

- › Предотвращает прилипание к рабочему инструменту, что облегчает работу с композитом
- › Обладает оптимальной вязкостью
- › Остаётся прозрачной после отверждения
- › Не содержит растворителей и НЕМА
- › Подходит для работы со всеми светоотверждаемыми композитами

ФОРМА ВЫПУСКА: • флакон (5 мл)

* Обращаем Ваше внимание, компания «СМ-Инвест» изменила наименования стоматологических материалов. Во время переходного периода в продаже будет продукция со старыми и новыми наименованиями. Внесённые изменения не влияют на качество и эффективность материалов.

SM Seal® Duo (Эпоксидин Дуо*)

МАТЕРИАЛ СТОМАТОЛОГИЧЕСКИЙ НА ОСНОВЕ ЭПОКСИДНОГО ПОЛИМЕРА ДЛЯ ПЛОМБИРОВАНИЯ КОРНЕВЫХ КАНАЛОВ ЗУБОВ



НО
ВИН
КА

ПОКАЗАНИЯ К ПРИМЕНЕНИЮ:

➢ Пломбирование корневых каналов постоянных зубов с применением гуттаперчевых и других внутриканальных штифтов, а также горячей гуттаперчи

ПРЕИМУЩЕСТВА:

➢ Превосходная текучесть обеспечивает заполнение корневого канала на всём его протяжении
➢ Отсутствие в составе материала уротро-

пина полностью исключает возникновение постпломбировочных болей
➢ Высокая адгезия обеспечивает максимальное краевое прилегание и герметичность, что гарантирует длительную службу корневой пломбы
➢ Биосовместимость материала исключает раздражающее воздействие на ткани периодонта
➢ Использование двойного шприца экономит время специалиста

- Превосходная текучесть: 28 мм
Требование ГОСТ**: не менее 20 мм
- Оптимальное время работы: 2–2,5 часа
- Высокая рентгеноконтрастность: 6 мм Al
Требование ГОСТ: не менее 3 мм Al
- Низкая растворимость: 0,1 %

Требование ГОСТ: не более 3 %
- Толщина плёнки: 16 мкм
Требование ГОСТ: не более 50 мкм
- Высокая прочность сцепления с дентином при сдвиге: 10–12 МПа

** ГОСТ 31071 — «Материалы стоматологические для пломбирования корневых каналов зубов»

РЕКОМЕНДАЦИИ:

Пломбирование корневых каналов гуттаперчей с использованием пасты SM Seal® Duo в качестве силера предусматривает применение «стандартных» методик obturации и не требует каких-либо дополнительных мероприятий

ФОРМА ВЫПУСКА: • двойной шприц (12 г), блокнот для замешивания

**КЛИНИЧЕСКИЙ СЛУЧАЙ:
ЛЕЧЕНИЕ ХРОНИЧЕСКОГО АПИКАЛЬНОГО ПЕРИОДОНТИТА**

Пациентка А., обратилась с жалобой на скол пломбы. При объективном осмотре в зубе 15 имеется кариозная полость на медиальной поверхности, заполнена размягчённым дентином, пломба частично сохранена на дистальной поверхности. Коронка в цвете изменена, перкуссия, зондирование, термометрия — отрицательны. ИРОПЗ около 80 %.

Диагноз: 15 — К04.5 Хронический апикальный периодонтит (апикальная гранулёма)

1 — исходная ситуация (на RVG тень пломбировочного материала в виде неравномерной структуры прослеживается на всем протяжении корневого канала зуба 15, периодонтальная щель расширена в апикальной части)

2 — после снятия остатков пломб, кариозного дентина и подготовки зуба к установке коффердама

3 — распломбировка корневого канала

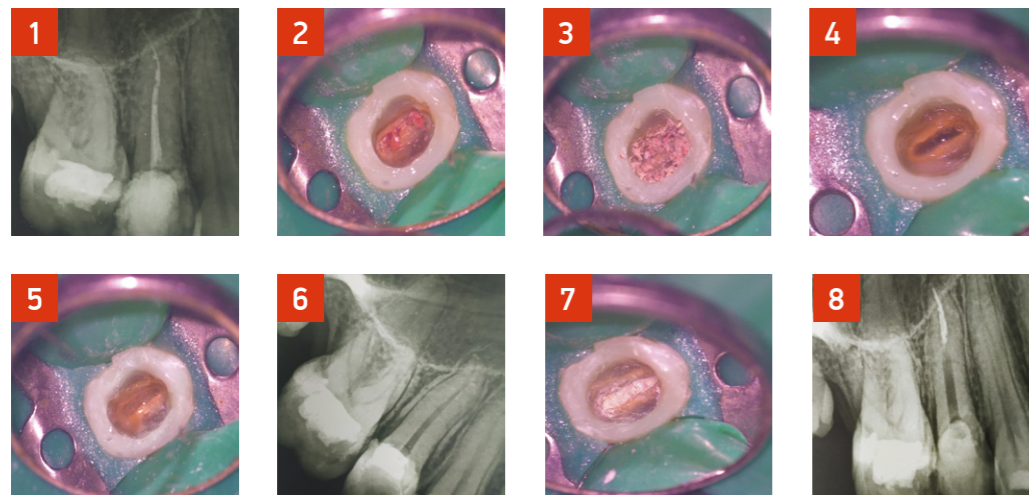
4 — ирригация Жидкостью антисептической гипохлорит натрия 3 % (ТехноДент)

5 — внесение пасты Иодотин (ТехноДент) на основе йодоформа и гидроксида кальция, временное пломбирование полости

6 — контроль RVG распломбировки корневого канала

7 — пломбирование канала методом латеральной компакции при помощи гуттаперчевых штифтов и пасты SM Seal® Duo на основе эпоксидного полимера

8 — контрольное RVG 15 зуба, корневой канал распломбирован на 2/3 длины, подготовлен под штифтовую культевую вкладку для ортопедического восстановления зуба



Благодарим за предоставленный материал Курмаз Марию Константиновну, врача-стоматолога-терапевта ООО «Семейная стоматология», г. Белгород

* Обращаем Ваше внимание, компания «СМ-Инвест» изменила наименования стоматологических материалов. Во время переходного периода в продаже будет продукция со старыми и новыми наименованиями. Внесённые изменения не влияют на качество и эффективность материалов.

SM Endo® (Кальцетин Эндо*)

ПАСТА ЭНДОДОНТИЧЕСКАЯ ДЛЯ ВРЕМЕННОГО ЗАПОЛНЕНИЯ КОРНЕВЫХ КАНАЛОВ НА ОСНОВЕ ГИДРООКСИДА КАЛЬЦИЯ



МОЖНО
ДЕТЯМ!

ПОКАЗАНИЯ К ПРИМЕНЕНИЮ:

➢ Необратимые формы пульпита
➢ Консервативное лечение всех форм хронических периодонтитов
➢ Алерсификация и алерсогенез

ПРЕИМУЩЕСТВА:

➢ Антибактериальный эффект (рН > 12)
➢ Создание условий для роста и формирования корня зуба
➢ При необходимости паста легко извлекается из каналов
➢ Шприц с усиленным поршнем, удобным захватом и системой Luer Lock
➢ Ультратонкие насадки

ФОРМЫ ВЫПУСКА: • шприц (2 г), насадки сменные (3 шт.)
• шприц (2 г), насадки сменные (20 шт.)

SM Fill® (Эвгетин*)

МАТЕРИАЛ СТОМАТОЛОГИЧЕСКИЙ ДЛЯ ПЛОМБИРОВАНИЯ КОРНЕВЫХ КАНАЛОВ ЗУБОВ



МОЖНО
ДЕТЯМ!

ПОКАЗАНИЯ К ПРИМЕНЕНИЮ:

➢ Пломбирование корневых каналов зубов при лечении пульпита и всех форм периодонтита, особенно в случаях пломбирования корневых каналов с морфологическими изменениями
➢ Материал рекомендуется в качестве силера для совместного применения с гуттаперчей

ПРЕИМУЩЕСТВА:

➢ Значительное снижение периапикальной чувствительности (содержит дексаметазон — 0,01 %, гидрокортизона ацетат — 1 %) в течение 5–6 часов
➢ Мощный антисептик длительного действия — тимол йодид
➢ Плотное заполнение каналов и микроканалцев (толщина плёнки 3–5 мкм)
➢ Низкая растворимость (0,15 %) гарантирует продолжительную службу корневой пломбы
➢ Высокая рентгеноконтрастность

ФОРМА ВЫПУСКА: • банка (14 г), флакон (10 мл), крышка-пипетка, блокнот для замешивания

SM MTA®, SM MTA® быстротвердеющий (Рутдент, Рутдент быстротвердеющий*)

МАТЕРИАЛ СТОМАТОЛОГИЧЕСКИЙ ДЛЯ РЕТРОГРАДНОГО ПЛОМБИРОВАНИЯ КОРНЕВЫХ КАНАЛОВ ЗУБОВ



МОЖНО
ДЕТЯМ!

ПОКАЗАНИЯ К ПРИМЕНЕНИЮ:

➢ Пломбирование апикальной части канала с незавершённым формированием корня
➢ Ретроградное пломбирование канала при резекции верхушки корня зуба
➢ Закрытие перфораций корневого канала, а также в области би- и трифуркаций глубокой полости, при наружной резорбции корня зуба
➢ Лечебное покрытие пульпы для поддержания её витальности при лечении глубокого кариеса и всех обратимых форм пульпита
➢ Прямое покрытие пульпы после пульпотомии

ПРЕИМУЩЕСТВА:

➢ Твердеет в присутствии влаги, крови
➢ Контролируемое время отверждения
➢ Высокая механическая прочность
➢ Высокая биосовместимость
➢ Низкая растворимость
➢ Высокая щёлочность (рН > 12) и микробоцидность

Характеристики/ виды	SM MTA® / Рутдент*	SM MTA® быстротвердеющий/ Рутдент быстротвердеющий*
Рабочее время	10–12 минут	3–6 минут
Время твердения	4–24 часа	10–15 минут**
Прочность при сжатии, МПа	40±2	45±2
Растворимость, %	0,70	0,58
Значение рН	12,48	12,18

** Начальное время твердения, материал набирает прочность в течение 24 часов в условиях полости рта.

ФОРМЫ ВЫПУСКА: • порошок (20 доз по 0,3 г), флакон для дистиллированной воды, блокнот для замешивания
• порошок быстротвердеющий (20 доз по 0,3 г), флакон для дистиллированной воды, блокнот для замешивания

* Обращаем Ваше внимание, компания «СМ-Инвест» изменила наименования стоматологических материалов. Во время переходного периода в продаже будет продукция со старыми и новыми наименованиями. Внесённые изменения не влияют на качество и эффективность материалов.

SM Fluor® (Фтор-Люкс*)

ЛАК ФТОРИРУЮЩИЙ



ПОКАЗАНИЯ К ПРИМЕНЕНИЮ:

- > Гиперчувствительность пришеечной зоны зуба
- > Гиперестезия препарированного под коронку «живого» зуба
- > Чувствительность зубов после реставрации, препарирования, снятия зубных отложений, полировки эмали или отбеливания зубов
- > Кариес зубов в стадии белого пятна
- > Профилактика кариеса молочных зубов, зубов «мудрости»
- > Защита фиссур в период их развития

ПРЕИМУЩЕСТВА:

- > Быстрое образование фторирующей плёнки мгновенно снижает болевые ощущения у пациента
- > Уникальное сочетание аминфторида, фторидов кальция и натрия ускоряет реминерализацию и укрепляет эмаль
- > Высокая концентрация фторид-ионов обеспечивает пролонгированное действие



ФОРМА ВЫПУСКА: • флакон (13 мл)

SM Fluor® (Фтор-Люкс*)

МАТЕРИАЛ ДЛЯ ГЛУБОКОГО ФТОРИРОВАНИЯ ЭМАЛИ И ДЕНТИНА



ПОКАЗАНИЯ К ПРИМЕНЕНИЮ:

- > Профилактика кариеса молочных и постоянных зубов
- > Профилактика кариозных поражений эмали в области несъёмных ортодонтических конструкций (брекетов)
- > Реминерализующая терапия при кариесе зубов в стадии меловидного пятна
- > Устранение гиперестезии твёрдых тканей зубов, в том числе после проведения профессиональной чистки зубов
- > Обработка твёрдых тканей зубов при лечении пародонтита и пародонтоза
- > Обработка глубоких кариозных полостей перед реставрацией зубов композитными материалами

ПРЕИМУЩЕСТВА:

- > За счёт особого механизма взаимодействия компонентов материала образование микрокристаллов фтористого кальция, магния и меди происходит непосредственно в самом дефекте, поэтому они не счищаются зубной щёткой
- > Высокое содержание микрокристаллов фторидов в дефекте обеспечивает пролонгированный эффект
- > Для достижения эффекта глубокого фторирования достаточно одной процедуры
- > Оптимальное соотношение компонентов в жидкости и суспензии позволяет проводить глубокое фторирование и эмали, и дентина в отличие от импортных аналогов, где для глубокого фторирования эмали и дентина применяется два разных материала



ФОРМА ВЫПУСКА: • жидкость (10 мл), суспензия (10 мл)

FlowStream® Comfort, FlowStream®

ПОРОШОК ДЛЯ ПРОФЕССИОНАЛЬНОЙ ЧИСТКИ ЗУБОВ



ПОКАЗАНИЯ К ПРИМЕНЕНИЮ

FlowStream® Comfort:

- > Комфортное удаление наддесневой биоплёнки, плотного пигментированного налёта и пятен, а также слабоминерализованных зубных отложений с наддесневой поверхности зубов, с оголенного корня
 - > Очистка фиссур перед герметизацией и щадящая обработка эмали, не приводящие к гиперестезии зубов
- FlowStream®:**
- > Удаление налёта и мягких отложений с наддесневой поверхности зубов
 - > Очистка фиссур перед герметизацией
 - > Удаление пигментаций, налёта курильщика
 - > Щадящее механическое отбеливание эмали

ПРЕИМУЩЕСТВА:

- > Щадящее удаление налёта, мягких зубных отложений, пигментаций, отбеливание зубов
- > Не приводит к гиперестезии зубов
- > Порошок состоит из сферических частиц, «выметающих» из дефекта, и абразивных частиц колотой формы, очищающих поверхность твёрдых тканей

ФОРМЫ ВЫПУСКА: • порошок 40 мкм (300 г)
• порошок 65 мкм (300 г)

* Обращаем Ваше внимание, компания «СМ-Инвест» изменила наименования стоматологических материалов. Во время переходного периода в продаже будет продукция со старыми и новыми наименованиями. Внесённые изменения не влияют на качество и эффективность материалов.

SM Shine® №1

ПАСТА ДЛЯ РАЗМЯГЧЕНИЯ И УДАЛЕНИЯ ЗУБНОГО КАМНЯ



ПОКАЗАНИЯ К ПРИМЕНЕНИЮ:

- > Размягчение и удаление зубного камня без повреждения эмали

ПРЕИМУЩЕСТВА:

- > Быстрое размягчение и удаление зубного камня без повреждения эмали
- > Зелёный цвет пасты позволяет осуществлять визуальный контроль нанесения
- > Легко смывается водно-воздушной струей
- > Приятный освежающий вкус

ФОРМА ВЫПУСКА: • шприц (3 мл)

SM Shine® №2

ПАСТА ДЛЯ ОБРАБОТКИ ЭМАЛИ ПЕРЕД РЕСТАВРАЦИЕЙ, ОТБЕЛИВАНИЕМ ЗУБОВ И УДАЛЕНИЯ МЯГКОГО НАЛЁТА



ПОКАЗАНИЯ К ПРИМЕНЕНИЮ:

- > Обработка эмали перед реставрацией или отбеливанием зубов, перед проведением герметизации фиссур, для удаления мягкого налёта, пелликулы, а также для профилактики кариеса (профессиональная чистка зубов)

ПРЕИМУЩЕСТВА:

- > Эффективная профессиональная щадящая чистка эмали
- > Качественное удаление мягкого налёта и пелликул в труднодоступных местах и фиссурах
- > Консистенция пасты предотвращает её разбрызгивание в процессе работы
- > Легко смывается водно-воздушной струей
- > Приятный освежающий вкус

ФОРМА ВЫПУСКА: • шприц (3 мл)

SM Shine® №3

ПАСТА ДЛЯ ПОЛИРОВАНИЯ ПЛОМБ ИЗ КОМПОЗИТНЫХ И СТЕКЛОИОНОМЕРНЫХ МАТЕРИАЛОВ



ПОКАЗАНИЯ К ПРИМЕНЕНИЮ:

- > Окончательная обработка пломб из композитных и стеклоиономерных материалов

ПРЕИМУЩЕСТВА:

- > Качественная обработка пломб без повреждения здоровых тканей зуба
- > Удобное нанесение
- > Отличная смываемость водой
- > Эффект «сухого» блеска

ФОРМА ВЫПУСКА: • шприц (3 мл)

SM Etch® (Травлин*)

ГЕЛЬ ДЛЯ ТРАВЛЕНИЯ ЭМАЛИ И ДЕНТИНА



ПОКАЗАНИЯ К ПРИМЕНЕНИЮ:

- > Травление эмали и дентина, применяемое в технологии кислотного травления

ПРЕИМУЩЕСТВА:

- > Контрастный цвет геля для контроля нанесения
- > Оптимальная консистенция для точечного нанесения
- > Быстрое удаление смазанного слоя
- > Легко и полностью смывается водно-воздушной струей
- > Простота в применении

ФОРМА ВЫПУСКА: • шприц (5 мл), насадки сменные (3 шт.)

* Обращаем Ваше внимание, компания «СМ-Инвест» изменила наименования стоматологических материалов. Во время переходного периода в продаже будет продукция со старыми и новыми наименованиями. Внесённые изменения не влияют на качество и эффективность материалов.



 +7 (906) 600 59 01

 www.smdmt.com

 info@smdmt.com

 [smdmt_official](#)